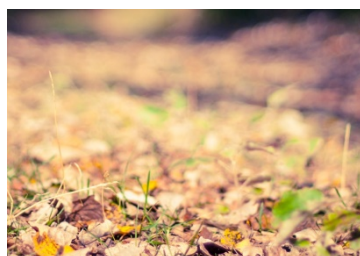
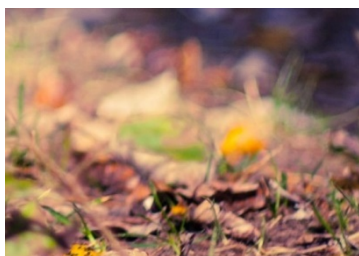
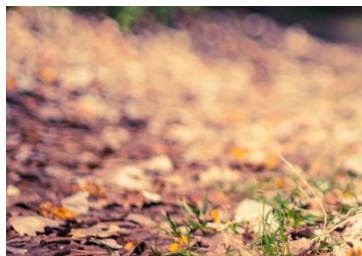




# Aktiviteter og samvær

Tilbud til dig, der har demens



RUDERSDAL  
KOMMUNE

# Aktiviteter, samvær og oplevelser

Har du en demenssygdom, og har du lyst til aktiviteter, samvær og oplevelser med andre?

Rudersdal Kommunes aktivitetstilbud til borgere med demens har fokus på meningsfulde aktiviteter og gode oplevelser.

Tilbuddene er et mødested for dig, der er interesseret i fysiske aktiviteter, natur eller kulturelle oplevelser samt samvær med andre.

Vi starter altid med fælles morgenbord, hvor vi planlægger dagens aktiviteter. Vi spiser også frokost sammen og hjælpes ad med borddækning, madlavning og oprydning.

Deltagerne er selv med til at planlægge aktiviteter og ture.

Der er forskellige aktivitetstilbud alt efter interesser og funktionsniveau, f.eks.:

- Gå- eller vandreture i lokalområdet
- Dans, musik og sang
- Gymnastik
- Museumsbesøg
- Gode samtaler og mindestunder
- Halv- og heldagsture med egen bus
- Vedligeholdelse af hverdagsfærdigheder



Vi bruger ofte en logbog, hvor dagens oplevelser bliver beskrevet, og hvor der er mulighed for at indsætte billeder.

Du og dine pårørende er velkomne til at komme på besøg, inden du begynder i aktivitetstilbuddet.

### **Hvordan kan jeg deltage?**

Du skal visiteres til tilbuddet.

Kontakt demenskoordinatoren for at høre mere på:

Tlf.: 72 68 33 14 / 72 68 50 46

Eller kontakt Social og Sundhed på:

Tlf.: 46 11 50 50

Mandag-onsdag: kl. 10-15

Torsdag: kl. 10-17

Fredag kl. 10-13

### **Praktisk information**

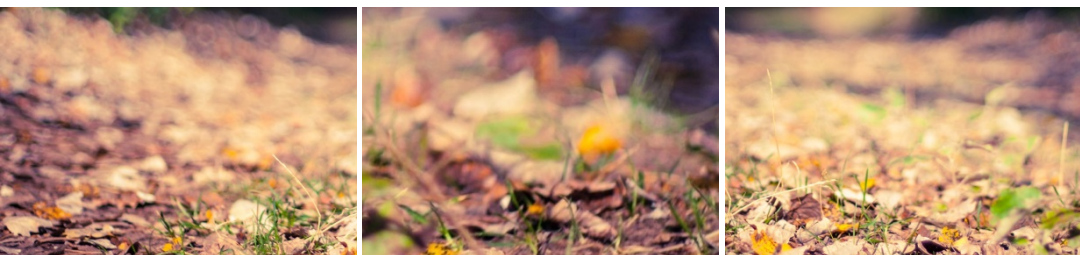
Du kan deltage op til 5 hverdage om ugen fra kl. 10-15 samt enkelte aftener fra kl. 14-20. Der er egenbetaling efter gældende takster ligesom der også er en mindre betaling for udflugter.

Du visiteres til aktivitetstilbud i enten Holte eller Birkerød:

Dagcenter Skovvang  
Kongevejen 421  
2840 Holte  
Tlf.: 46 11 35 25

Dagcenter Sjælsøvang  
Soldraget 37  
3460 Birkerød  
Tlf.: 46 11 16 94

Du kan få transport til og fra Skovvang/Sjælsøvang.



# rudersdal.dk/demens



RUDERSDAL  
KOMMUNE

## **Social og Sundhed**

Stationsvej 36 | 3460 Birkerød

[www.rudersdal.dk](http://www.rudersdal.dk)

Tlf.: 46 11 50 00

Mandag-tirsdag kl. 10-15

Torsdag kl. 10-17

Fredag kl. 10-13

/ 2023