

Vilde blomster i haven? Hvordan indsamler man frø fra vilde planter?



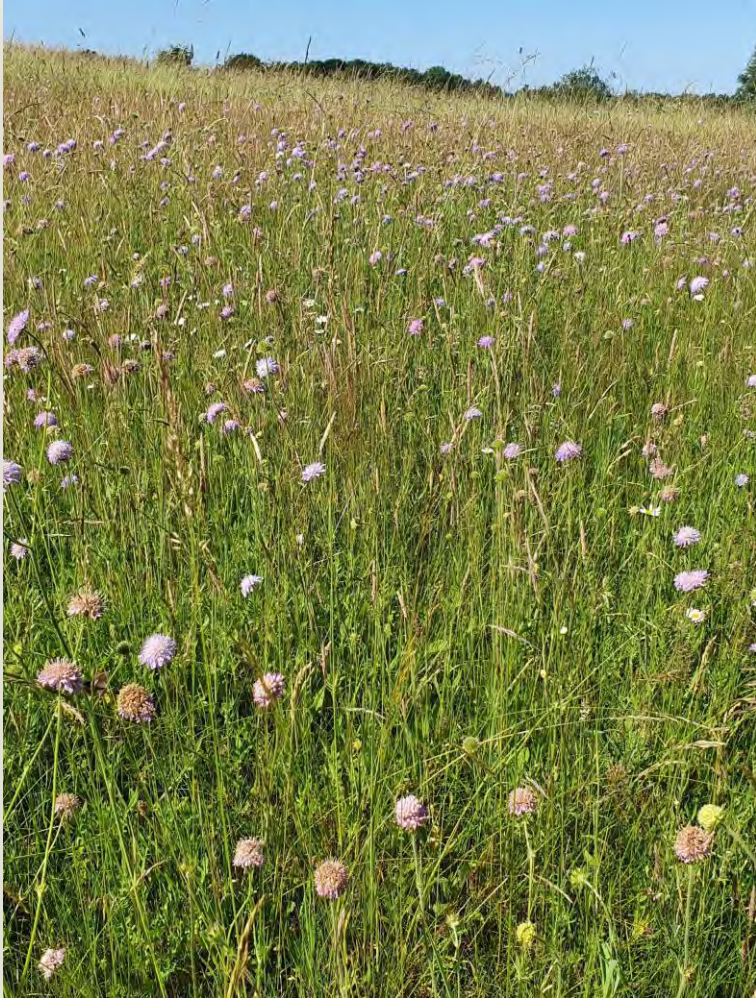
Anders N. Michaelsen, biolog og botaniker,
anders@natur360.dk

NATUR360°

Blåhat, *Knautia arvensis*



Fremragende nektar- og pollenkilde!

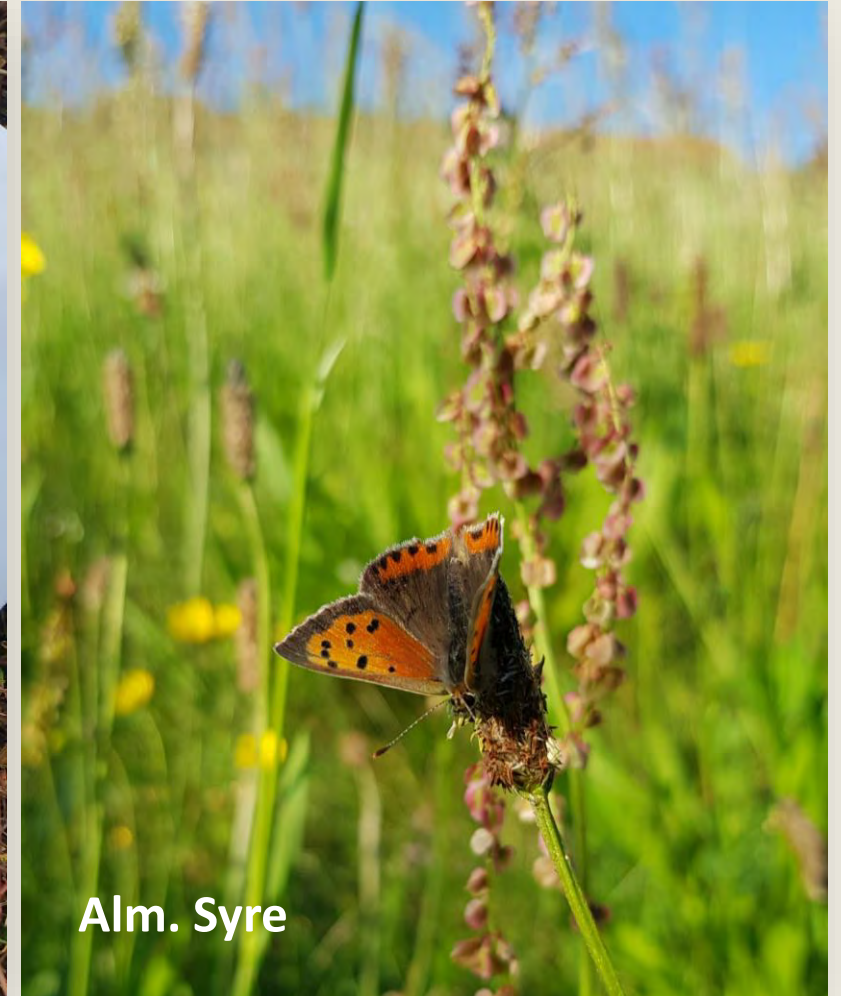


Blåhatjordbi



Syrefamilien – værtsplanter for ildfugle

Værtsplanter



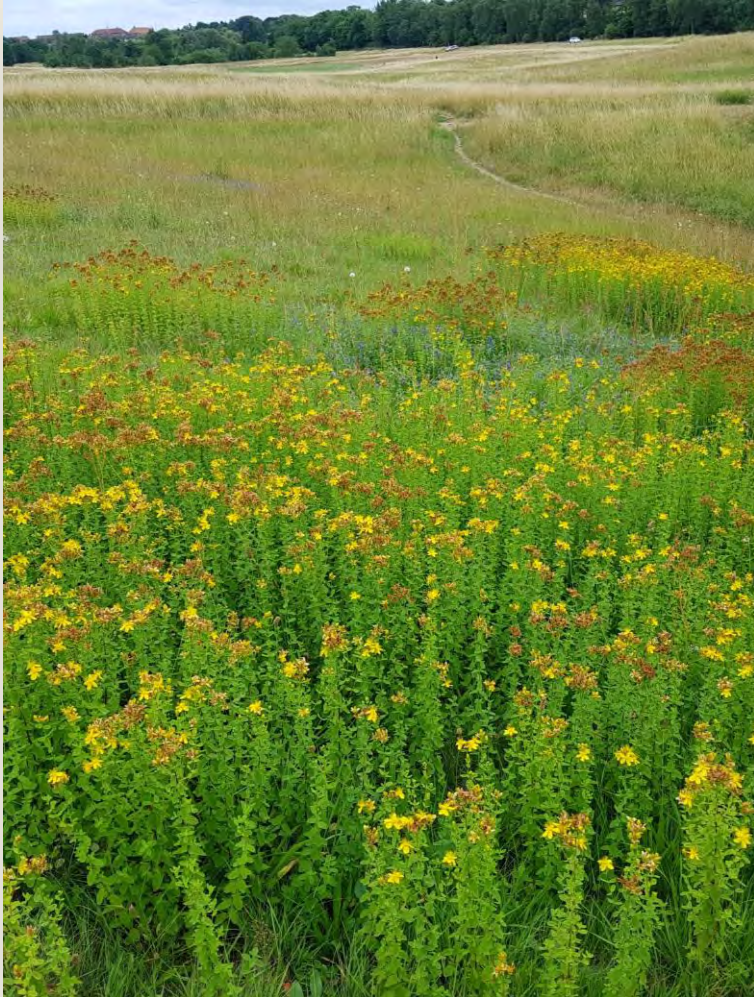
Alm. Torskemund,
Linaria vulgaris



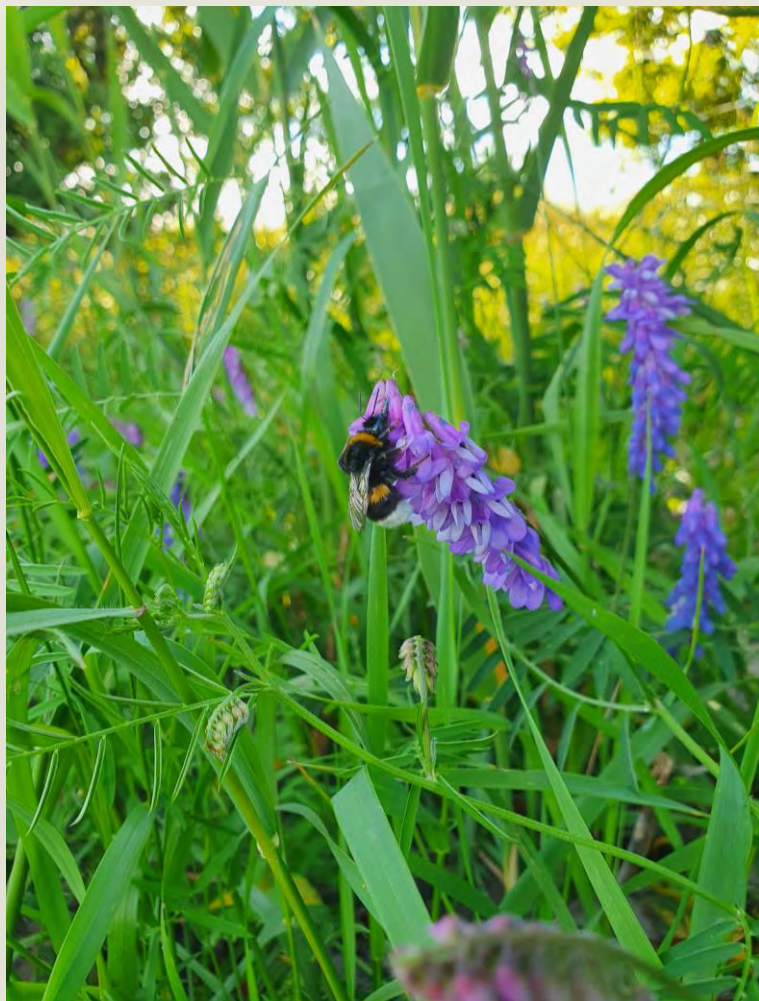
Liden Klokke (Blåklokke),
Campanula rotundifolia



Prikbladet Perikon, *Hypericum perforatum*
Kantet Perikon, *Hypericum maculatum*

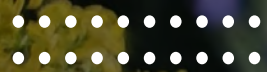


Muse-Vikke, *Vicia cracca*



Alm. Kællingetand, *Lotus corniculatus*





Retningslinjer for indsamling og udsåning

- Saml ikke på sjældne arter
- Udså ikke i beskyttet natur
- Saml lokalt og regionalt
- Saml hver art lidt fra mange planter og steder