



Vedbæk Renseanlæg

Midlertidig grundvandssenkning

Anmeldelse af 3 B-boringer og midlertidig GVS, samt ansøgning om tilladelse til 3 A-boringer

Udarbejdet for
Novafos
Blokken 9
3460 Birkerød

På vegne af Novafos anmeldes her om udførsel af 3 B-boringer og midlertidig grundvandssenkning på adressen Vedbæk Renseanlæg, Gøngehusvej 29A, Vedbæk samt ansøges om tilladelse til udførsel af 4 A-boringer til monitorering.

Forud for renovationen af afmærkede tanke vil det være nødvendigt at tømme disse for deres nuværende indhold i form af vand og slam. Da tankene er funderet i en væsentlig dybde under vandspejlet, vil det være nødvendigt at trykaflaste under disse under tømningen, for at sikre mod bundbrud i tankene, samt at hele tanken løfter sig grundet det opadrettede tryk.

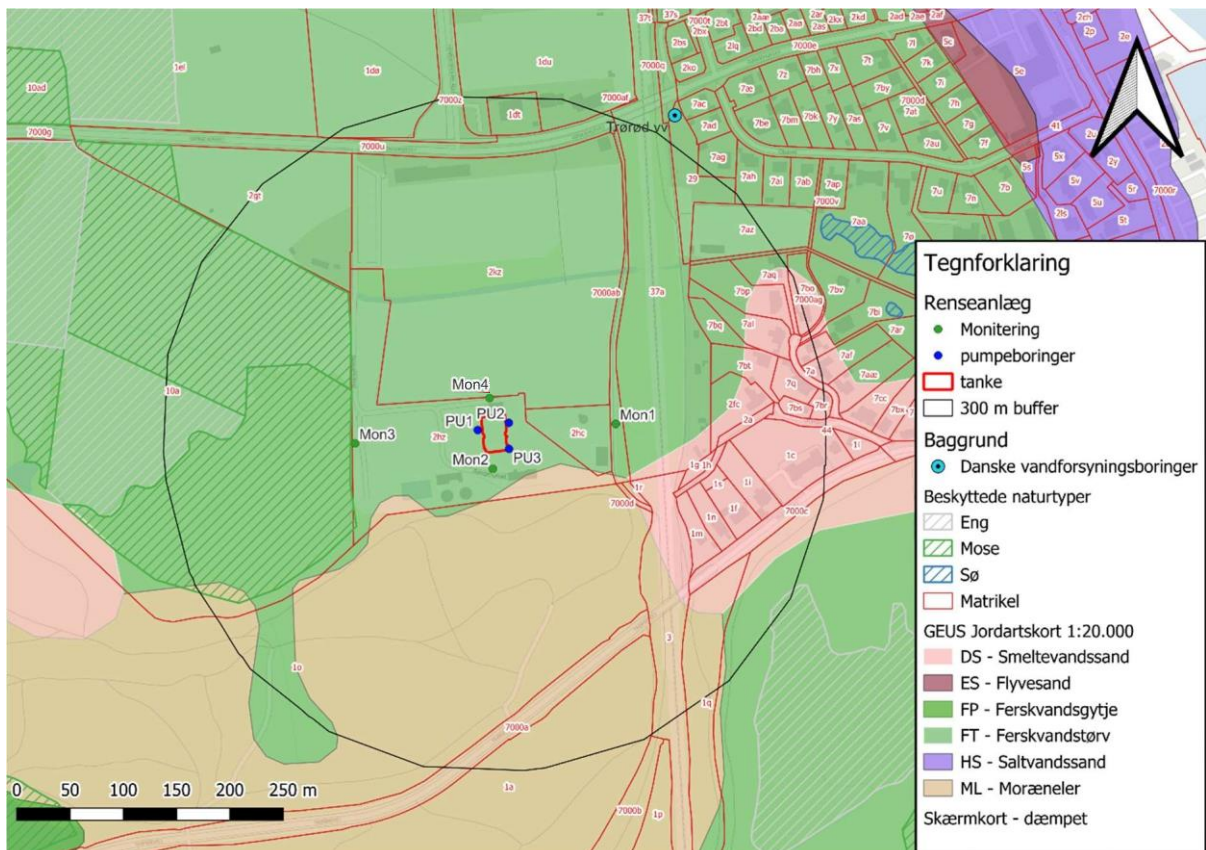
Midlertidig grundvandssænkning

Grundvandet søges sænket til en dybde uden risiko for bundbrud.

Ved forundersøgelser foretaget september 2023 af Geo er vandspejlet konstateret omkring 1,7 m.u.t. På baggrund af udførte pumpeforsøg i B1 og B2 (se figur 1) forventes en pumpeydelse pr. boring på 4-7 m³/t, at kunne skabe den fornødne sænkning.

Varigheden forventes at være under 1 år og den samlede vandmængde under 100.000 m³.

Vandet udledes internt på rensesanlægget.



Figur 1 Oversigtskort med rensesanlægget, vandforsyningsanlæg, beskyttede naturtyper og kortlagte jordarter i området.

Matriklen er beliggende i et område klassificeret som OSD (Område med særlige drikkevandsinteresser). Der er ikke konstateret nogen kortlagte forureninger og afstand til nærmeste aktive indvindingsanlæg er mere 300 m. Der ses en jernbane 150 m øst for anlægget og matriklen støder mod vest op til mose, som er §3 beskyttet naturtype.

B-boringer



Figur 2 Pumpeboringerne placering ved tankene. Der er udført pumpeforsøg i borerne B1 og B2

Pumpeboringerne udføres snarest muligt jf. specifikationerne i nedenstående tabel. Tabel 1 Pumpeboringer

Navn	X-UTM	Y-UTM	Filtersætning [m.u.t]	Boringsdimension:	Filterdimension:
PU1	722837.9	6194867	3 til 8	12"	Ø165
PU2	722867	6194874	3 til 8	12"	Ø165
PU3	722867.2	6194849	3 til 8	12"	Ø165

A-boringer

Da lokaliteten for grundvandssænkningen befinder sig på og er omgivet af blødbundsaflejringer ønskes det at foretage monitoring af sænkningerne i forhold til bygninger på matriklen, jernbanestrækningen 150 m øst for lokaliteten og mod det tilstødende moseområde vest for lokaliteten, som er klassificeret som §3 beskyttet naturtype. Boringerne Mon2, Mon3 og Mon4 er beliggende på grundejers matrikel, mens Mon1 ønskes udført ved offentlig cykelsti. Formålet med disse boringer er at sikre mod en uacceptabel sænkningstragt. Såfremt monitoringen viser større sænkninger end forventet, bliver der iværksat tiltag, som forhindrer dette som f.eks. reduktion af oppumpningen eller reinfiltration mod kritiske områder.



Figur 3 Monitoringsboringernes placering på anlægget og i forhold til jernbanen.

Monitoringsboringerne udføres jf. specifikationerne i nedenstående tabel.

Tabel 2 Monitoringsboringer

Navn	X-UTM	Y-UTM	Filtersætning m.u.t]	Boringsdimension:	Filterdimension:	Matrikel	Ejerlav
Mon1	722967.3	6194872.6	4 til 6	6"	Ø63	700ab	Vedbæk by
Mon2	722851.9	6194830.6	4 til 6	6"	Ø63	2hz	Vedbæk by
Mon3	722722.6	6194854.4	4 til 6	6"	Ø63	2hz	Vedbæk by
Mon4	722848.9	6194896.8	4 til 6	6"	Ø63	2hz	Vedbæk by

Boringerne udføres af Geo, som har A-borebevis og sløjfes efter ophørt brug jf. gældende lovgivning.