

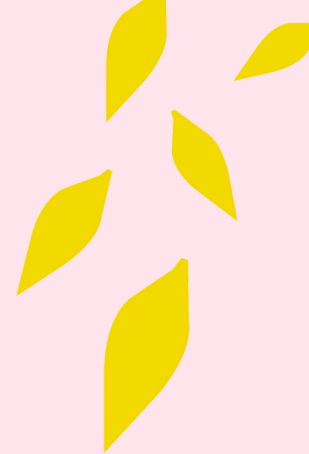


Velkommen i skole

I RUDERSDAL KOMMUNE



Velkommen i skole



Kære forældre

Velkommen til dig, som har et barn, der skal starte i skole i skoleåret 2025/2026. Børn, der fylder 6 år i 2025, skal tilmeldes en af vores folkeskoler i efteråret 2024 gennem den digitale indskrivning.

I denne folder finder du vigtig information om, hvordan du vælger skole, og hvordan indskrivningsprocessen forløber. Vi vil også dele gode råd om, hvordan du bedst støtter dit barns overgang fra dagtilbud til skole.

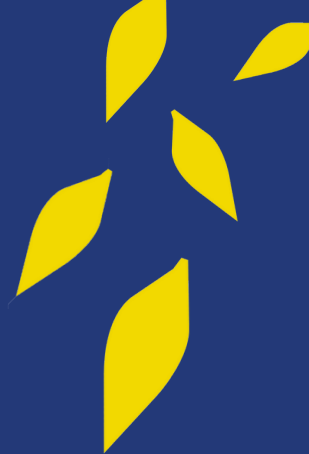
For yderligere detaljer om de enkelte skoler i Rudersdal Kommune, kan du besøge vores hjemmeside: www.rudersdal.dk/skole. Har du spørgsmål til selve indskrivningen, er du meget velkommen til at kontakte den skole, du ønsker at indskrive dit barn på.

Vi ser frem til en god skolestart og et stærkt samarbejde!

Venlig hilsen

Martin Gredal
Skolechef
Rudersdal Kommune

Skolerne i Rudersdal



I Rudersdal Kommune har vi otte folkeskoler, der hver især tilbyder et solidt fagligt fundament og et godt skolemiljø. Skolerne har forskellige rammer - nogle er opdelt på to matrikler, mens andre samler elever fra børnehaveklassen til 9. klasse på én adresse.

Rudersdal Kommune er opdelt i seks skoledistrikter:

- Holte Skole
- Ravnholm Skole
- Skovlyskolen
- Trørøds skolen
- Vedbæk Skole
- Birkerød Skole, Rude Skov Skole og Søholmskolen

Birkerød Skole, Rude Skov Skole og Søholmskolen er samlet i ét skoledistrikt.

Dit barn er sikret plads på jeres distriktsskole. [På kommunens hjemmeside](#) kan du indtaste jeres adresse for at se, hvilken skole der er jeres distriktsskole. Du kan også finde mere information om de enkelte skoler på deres respektive hjemmesider.

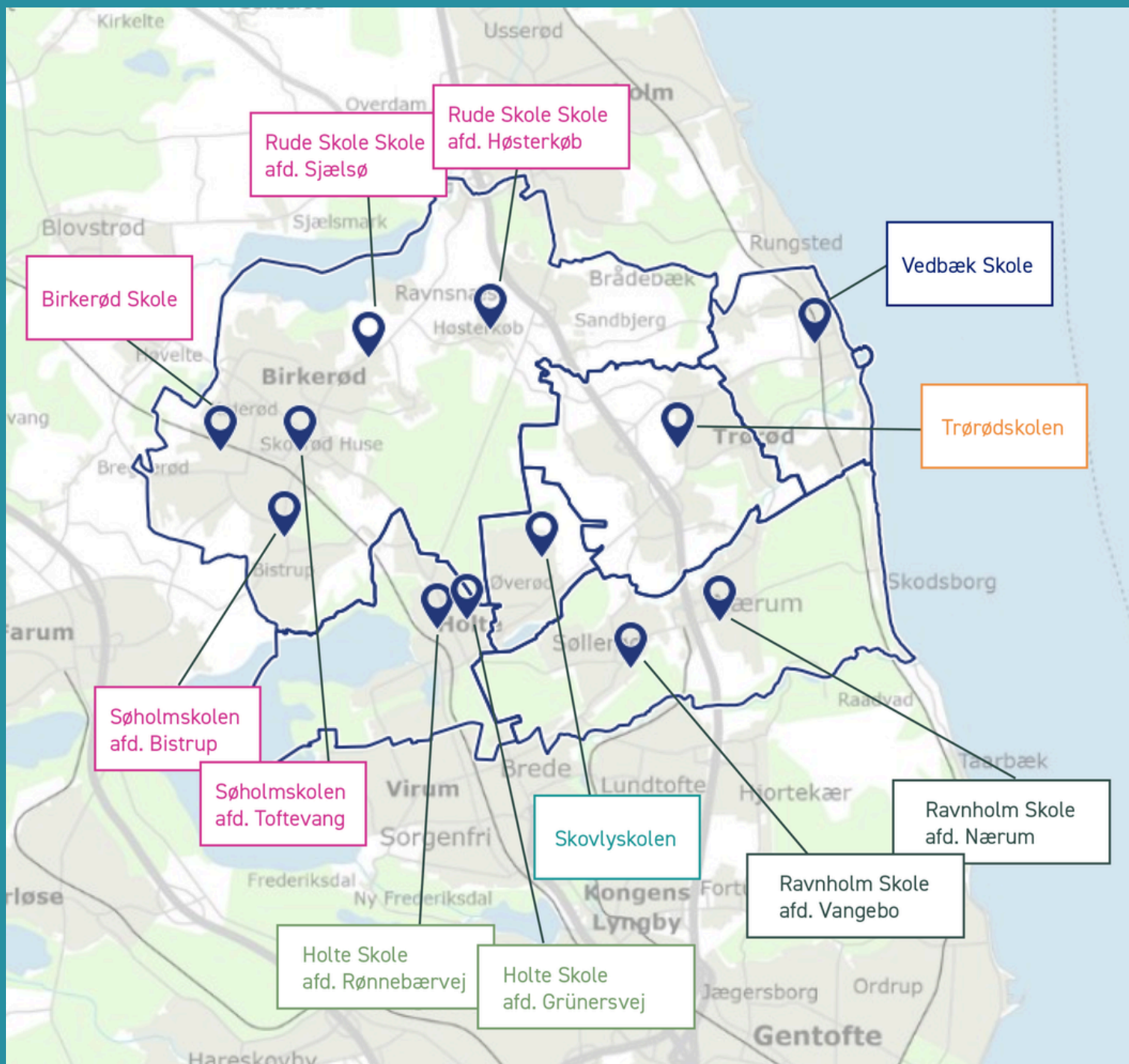
Besøg skolerne

Alle skoler afholder informationsmøder inden skoleindskrivningen, hvor du har mulighed for at lære skolen bedre at kende, møde lærere og skoleledelsen samt stille spørgsmål om skolestart.

[Du finder datoerne her](#)

Otte skoler, seks skoledistrikter

På kortet kan du se, hvordan Rudersdal Kommunes otte folkeskoler er fordelt på seks skoledistrikter.



Sådan indskriver du dit barn

I Rudersdal Kommune er der digital indskrivning af skolebørn.
Du skal derfor indskrive dit barn via:

www.rudersdal.dk/skoleindskrivning

Indskrivningen foregår i perioden:

**1. NOVEMBER 2024
TIL OG MED
15. NOVEMBER 2024**

For at bruge den digitale indskrivning skal du have MitID.
Hvis ikke du har MitID, kan du bestille et på www.mitid.dk



Opskrivning til SFO

Når dit barn skal starte i skole i august, begynder han eller hun allerede den 1. maj i SFO på den nye skole.

Det er derfor vigtigt, at du melder dit barn ind i SFO'en på den skole, du ønsker, når du indskriver dit barn til skole. Du kan gøre begge dele samtidig.

OBS: Hvis dit barn får plads på en anden skole end din 1. prioritet, sørger forvaltningen for automatisk at flytte SFO-indmeldelsen til den skole, du får tilbudt plads på.

Hvis dit barn går i en af kommunens daginstitutioner eller dagpleje, bliver han eller hun automatisk udmeldt derfra den 30. april samme år.





Mulighed for optagelse på andre skoler end distriktsskolen

I Danmark har vi frit skolevalg. Det betyder, at du kan vælge at ansøge om, at dit barn bliver optaget på en anden folkeskole end jeres distriktsskole. Enten en anden skole i Rudersdal, en skole i en anden kommune eller på en privatskole.

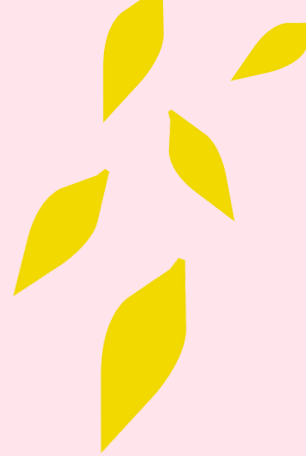
Vær dog opmærksom på, at optagelse på en anden skole afhænger af, om der er ledige pladser.

Hvis der er flere ansøgere til en skole i Rudersdal Kommune, end skolen har mulighed for at optage, vil elever uden for skoledistriktet blive optaget efter tre principper:

1. Familiens skoleønske
2. Søskende på skolen
3. Afstand mellem hjem og skole

På næste side kan du læse mere om de tre principper.

Principper for fordeling af elever uden for skoledistriktet



Hvis du vælger en anden skole end distriktsskolen, vil dit barn blive optaget, såfremt der er plads. Hvis antallet af ansøgere overstiger skolens kapacitet, vil elever uden for skoledistriktet blive optaget efter følgende principper.

1 Familiernes skoleønsker

Vi forsøger så vidt muligt at imødekomme din 1. prioritet ved valg af skole, men vi tager også hensyn til, at ingen børn skal have mere end 2,5 kilometer til skole. Hvis flere ønsker den samme skole, end der er plads til, bliver pladserne fordelt efter disse to principper: Søskende på skolen og afstanden mellem hjem og skole.

2 Søskende på skolen

Har dit barn en søskende, der allerede går på skolen i et visiteret skoletilbud, er der søskendegaranti og dermed sikret plads til dit barn på samme skole. Et visiteret skoletilbud er for eksempel en specialklasse, co-teachingklasse eller undervisning i dansk som andetsprog. Har du et barn i skolens almentilbud, er der ikke søskendegaranti. Det betyder, at dit barn ikke er sikret plads, men dog har fortrinsret og kommer foran børn uden søskende på skolen. Søskende dækker over både biologiske søskende, halvsøskende og børn, der bor på samme adresse.

3 Afstand mellem hjem og skole

Pladser tildeles som udgangspunkt til de børn, der bor tættest på den ønskede skole. Det betyder, at jo nærmere I bor, desto større er sandsynligheden for at få plads.

I nogle tilfælde kan børn, der bor længere væk fra skolen, få en plads før andre, hvis det sikrer, at ingen har mere end 2,5 kilometer til skole, medmindre forældrene selv har ønsket det. Det betyder, at det ikke altid er afstanden fra jeres hjem til skolen, der er afgørende, men også afstanden til andre skoler og andre familiers afstand til skolen spiller ind i fordelingen.

Særligt for Birkerød Skole, Søholmskolen og Rude Skov Skole

Birkerød Skole, Søholmskolen og Rude Skov Skole tilhører ét fælles skoledistrikt; Birkerøddistriktet. Det betyder, at børn, der skal starte i skole og bor i distriktet, ikke tilhører en bestemt skole, men er garanteret plads på en af de tre skoler.

I Birkerøddistriktet gælder de samme principper for fordeling af pladser som beskrevet tidligere: familiens skoleønske, søskende på skolen og afstanden mellem hjem og skole. Der gælder dog særlige regler, hvis dit barn har søskende på en af de tre skoler.

Søskendegaranti

I Birkerøddistriktet er der søskendegaranti, hvilket betyder, at hvis dit barn har en søskende, der går på den ønskede skole i indskrivningsperioden, er dit barn sikret plads på samme skole. Søskende omfatter både biologiske hel- og halvsøskende samt børn, der bor på samme adresse.







Særligt for skoler med to afdelinger

Fire af kommunens otte skoler er fordelt på to forskellige adresser. På tre af dem – Ravnholm Skole, Rude Skov Skole og Søholmskolen – tilbydes børnehaveklasser på begge afdelinger. Holte Skole er også opdelt på to matrikler, men her er 0.-5. klasse samlet på den ene adresse, mens 6.-9. klasse går på den anden.

Følgende principper gælder for optagelse på en skole med to afdelinger:

Søskendegaranti

Hvis dit barn har en søskende, der går på skolen i indskrivningsperioden, er dit barn sikret plads på samme afdeling. Søskende omfatter både biologiske hel- og halvsøskende samt børn, der bor på samme adresse.

Nærhed

Vi forsøger så vidt muligt at tilgodese jeres 1. ønske, men vi sikrer også, at ingen børn får mere end 2,5 kilometer til skole. Det betyder, at det ikke kun er afstanden fra jeres hjem til den ønskede afdeling, der spiller ind. Vi ser også på, hvor langt andre familier har til skolen, når pladserne fordeles.

Hvornår får du besked?

Når den sidste dato for indskrivning er passeret, pågår der et arbejde med at få puslespillet til at gå op. Rudersdal Kommune tilstræber, at alle får deres ønsker opfyldt.

Alle er interesserede i at få fordelingen af kommunens børn på plads så hurtigt som muligt. Baseret på de seneste års skolestart, kan du forvente svar i starten af februar 2025.

Når dit barn starter i skole

Skolestarten markerer en ny fase i jeres barns liv, som mange børn ser frem til med spænding – og måske også lidt nervøsitet over alt det nye. Nu skal dagene tilbringes i nye omgivelser på skolen og for mange børn også i SFO. Jeres barn vil møde nye voksne som lærere og pædagoger, som bliver vigtige i hverdagen. På mange skoler samarbejder lærere og pædagoger tæt for at sikre en god skolestart og sammenhæng i barnets hverdag.

Hvornår skal dit barn starte i skole?

Undervisningspligten begynder 1. august i det år, hvor barnet fylder 6 år. Børn født i 2019, der bor i Rudersdal Kommune, skal derfor starte i børnehaveklasse i august 2025.



Tidlig skolestart

I kan søge om, at jeres barn starter i skole et år tidligere, hvis barnet fylder fem år inden 1. oktober og vurderes klar til undervisningen. Det sker efter en individuel vurdering af barnets modenhed, og I kan altid tale med jeres barns børnehus for at få hjælp til beslutningen.

Ansøgningen sendes til børnehuset, som derefter sender den videre til forvaltningen.

For mere information, se: www.rudersdal.dk/skoleindskrivning

Udsat skolestart

Hvis jeres barn ikke er klar til at starte i skole det år, det fylder seks år, kan I søge om udsat skolestart. Beslutningen om udsættelse sker på baggrund af en vurdering af barnets udvikling, lavet i samarbejde med børnehuset.

For mere information, se: www.rudersdal.dk/skoleindskrivning





Overgangen fra børnehave til skole



Når dit barn går fra børnehave til skole, gør vi meget for at skabe en tryk og positiv oplevelse. Børnene besøger deres kommende skole sammen med børnehaven og ser vigtige steder som klasseværelset og skolegården.

Vi arbejder også med fælles temaer på tværs af dagtilbud og skole, så børnene genkender aktiviteter og materialer, når de starter i 0. klasse.

Hvad lærer børnene i skolen?

I børnehaveklassen i Rudersdal Kommune lægger vi vægt på både leg og læring for at skabe en tryk og motiverende hverdag for dit barn.

Udover det faglige indhold arbejder vi målrettet med trivsel, og undervisningen tilpasses det enkelte barns behov for at sikre, at alle børn har lige muligheder for at deltage.

Børnene lærer, at det er helt okay at lave fejl, og at det er en vigtig del af at blive dygtigere, for når de lærer at komme videre efter en fejl, bliver de mere vedholdende og får mod på nye udfordringer.

Vores mål er at bevare børnenes nysgerrighed og lyst til at lære i et fællesskab, hvor alle trives.

