

Til: Thilde Brorson Thomasen (thil@rudersdal.dk)
Fra: Thomas Rivad (THOA@ramboll.dk)
Titel: RE: Ang. Ansøgning om udledning af byggegrubevand
E-mailtitel: RE: Ang. Ansøgning om udledning af byggegrubevand (RUDKOM Id nr.: 6768441)
Sendt: 16-09-2024 14:16
Bilag: Klassifikation Lodret (11-04-2024 15.09.02)V 1.xls; 1100058089,73943-74037+74139-24 11-04-2024 15.07.12-151 V 1.pdf; Sit plan_Forklassificering_Fodaftryk_v2.pdf; 1100058089,200322-24 12-09-2024 10.28.29-859 V 1.pdf;

Hej Thilde

Tak for mail – jeg har indsat de efterspurgte oplysninger til ansøgningen nedenfor.

Med venlig hilsen

Thomas Rivad

Cand. Scient. hydrogeolog
Markedschef
Forurennet Jord og Grundvand

M +45 61553885
thoa@ramboll.dk

Connect with us 

Rambøll
Hannemanns Allé 53
DK-2300 København S
<https://dk.ramboll.com>

Rambøll Danmark A/S, CVR NR. 35128417
Hjemsted: Hannemanns Allé 53, 2300 København S

Classification: Confidential

From: Thilde Brorson Thomasen <thil@rudersdal.dk>
Sent: 28. august 2024 13:29
To: Thomas Rivad <THOA@ramboll.dk>
Subject: Sv: Ang. Ansøgning om udledning af byggegrubevand (RUDKOM Id nr.: 6768441)

Hej Thomas

Som aftalt og som tidligere fremsendt af min kollega skal vi bede om følgende oplysninger:

Ang. tilslutning til kloak:

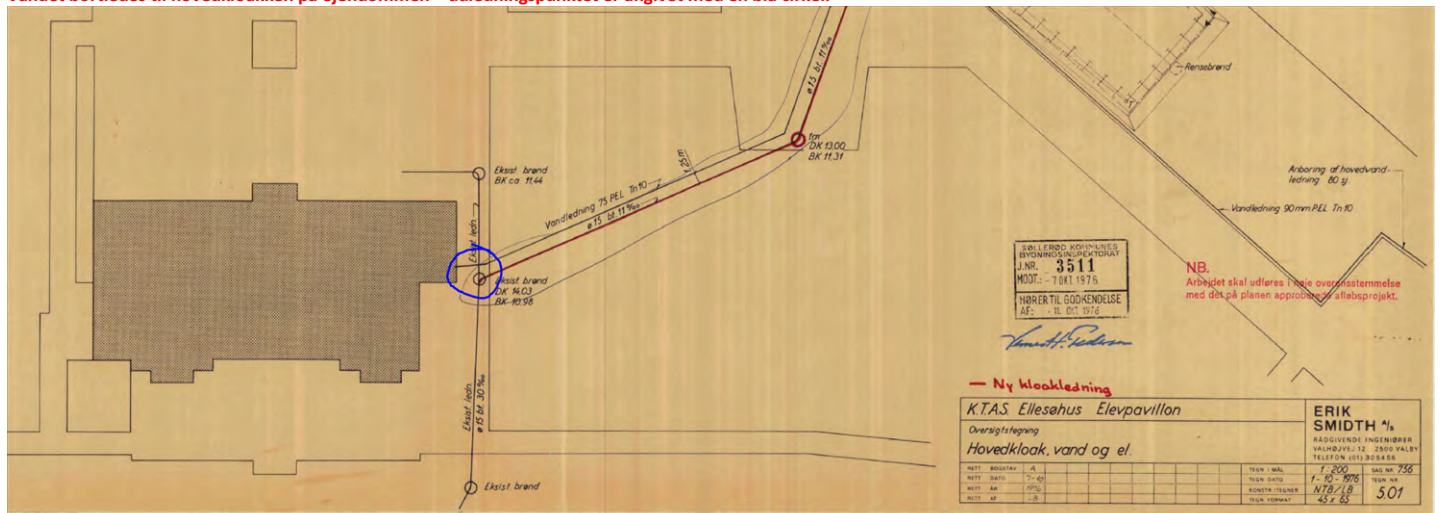
For at kunne behandle ansøgningen om tilslutning til kloak, har vi behov for følgende oplysninger:

- En kort beskrivelse af grundvandsprojektet, dvs. baggrund for ansøgningen.

I forbindelse med opførelse af boligbyggeri (rækkehuse) er der ved udgravning til fundamenter behov for, midlertigt, at bortlede terrænnært grundvand til spildevandssystemet.

- Placering af tilslutningspunkt UTM/EURF89-kordinater. (Aftales med Novafos).

Vandet bortledes til hovedkloakken på ejendommen – udledningspunktet er angivet med en blå cirkel.



ETRS89 UTM32N (øst, nord)
722466, 6196420

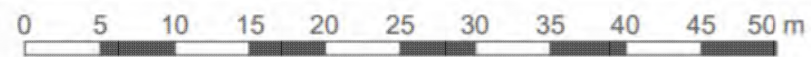
ETRS89 UTM33N (øst, nord)
346996, 6193406

- Forventede vandmængder der skal bortpumpes - Vandmængden angives som døgnmængder og forventet total udledt mængde.

Der forventes oppumpet ca. 24 m³/døgn

Oppumpningen forventes at forløbe over 12 måneder, svarende til totalt 8.760 m³.

- Pumpekapacitet i l/s



Emne: Situationsplan med udledningspunkt		
Sag: Rungsted Strandvej 5, 2950 Vedbæk		
Sagsnr.: 24-0xxx	Mål:	
Udarb.: TRI	Tegn.:	Dato: 05.11.2024
Udarb.:	Tegn.:	Rev. Dato:
		Dilag: 1



Ordrenr: 848082
Sagsnavn: 1100058089
Udtaget: 04-04-2024

ALS Denmark A/S
Bakkegårdsvej 406 A
DK-3050 Humlebæk
Telefon: +45 4925 0770
www.alsglobal.dk

ANALYSERAPPORT

Rambøll Danmark A/S
Hannemanns Allé 53
2300 København S
Att.: Rambøll Danmark A/S

Udskrevet: 11-04-2024
Version: 1
Modtaget: 04-04-2024
Analyseperiode: 04-04-2024 -
11-04-2024
Ordrenr.: 848082

Sagsnavn: 1100058089
Lokalitet: Ellesøhus, Rungsted Strandvej 5
Udtaget: 04-04-2024
Prøvetype: Jord
Prøvetager: Rekv./KSTK
Kunde: Rambøll Danmark A/S, Hannemanns Allé 53, 2300 København S, Att. Thomas Rivad

Prøvenr.:	73943/24	73944/24	73945/24	73946/24	73947/24		
Prøve ID:	B101	B101	B101	B101	B102		
Dybde:	0 - 0.33 m u.t	0.33 - 0.66 m u.t	0.66 - 1.00 m u.t	1.00 - 1.33 m u.t	0 - 0.33 m u.t		
Kommentar	*1	*1	*1	*1	*1		
Parameter						Enhed	Metode
Tørstofindhold	88.4	89.8	91.0	87.4	98.8	%	DS 204:1980
Bly, Pb	17	8.5	2.9	9.2	18	mg/kg TS	DS 259:2003+DS/EN 16170:2016
Cadmium, Cd	0.17	0.050	<0.020	0.054	0.15	mg/kg TS	DS 259:2003+DS/EN 16170:2016
Chrom (total), Cr	6.7	4.5	4.0	17	5.0	mg/kg TS	DS 259:2003+DS/EN 16170:2016
Kobber, Cu	14	17	2.0	5.9	9.7	mg/kg TS	DS 259:2003+DS/EN 16170:2016
Nikkel, Ni	3.9	3.3	4.1	13	3.8	mg/kg TS	DS 259:2003+DS/EN 16170:2016
Zink, Zn	26	25	13	35	41	mg/kg TS	DS 259:2003+DS/EN 16170:2016
Emballage	Membranglas	Membranglas	Membranglas	Membranglas	Membranglas	-	
PAH'er, 7 komp. REFLAB 4						-	REFLAB 4:2008
Fluoranthen	0.047	<0.010	0.016	<0.010	0.12	mg/kg TS	REFLAB 4:2008
Benzo(b+j+k)fluoranthen	0.066	<0.010	0.016	<0.010	0.15	mg/kg TS	REFLAB 4:2008
Benz(a)pyren	0.035	<0.010	0.012	<0.010	0.084	mg/kg TS	REFLAB 4:2008
Indeno(1,2,3-cd)pyren	0.027	<0.010	<0.010	<0.010	0.052	mg/kg TS	REFLAB 4:2008
Dibenzo(a,h)anthracen	<0.010	<0.010	<0.010	<0.010	0.015	mg/kg TS	REFLAB 4:2008
PAH, sum af 7 stoffer	# 0.18	i.p.	0.043	i.p.	0.42	mg/kg TS	REFLAB 4:2008
Kulbrinter, REFLAB 1 2010						-	REFLAB 1 2010
Kulbrinter n-C6 - n-C10	<2.0	<2.0	<2.0	<2.0	<2.0	mg/kg TS	REFLAB 1 2010
Kulbrinter > n-C10 - n-C15	<5.0	<5.0	<5.0	<5.0	<5.0	mg/kg TS	REFLAB 1 2010
Kulbrinter > n-C15 - n-C20	<5.0	<5.0	<5.0	<5.0	<5.0	mg/kg TS	REFLAB 1 2010
Kulbrinter > n-C20 - n-C35	<20	<20	<20	<20	<20	mg/kg TS	REFLAB 1 2010
Total kulbrinter	i.p.	i.p.	i.p.	i.p.	i.p.	mg/kg TS	REFLAB 1 2010

side 1 af 20

Laboratoriet er akkrediteret af DANAK. Analyseresultaterne gælder kun for de(n) analyserede prøve(r). Analyserapporten må kun gengives i sin helhed, medmindre skriftlig godkendelse forligger plysninger om målesikkerhed findes på www.alsglobal.dk

Tegnforklaring, Resultat:
i.p.: Ikke påvist, -: analysen er ikke udført
i rapporten betyder ikke akkrediteret



Ordrenr: 848082
Sagsnavn: 1100058089
Udtaget: 04-04-2024

ALS Denmark A/S
Bakkegårdsvej 406 A
DK-3050 Humlebæk
Telefon: +45 4925 0770
www.alsglobal.dk

ANALYSERAPPORT

Prøvenr.:	73948/24	73949/24	73950/24	73951/24	73952/24		
Prøve ID:	B102	B102	B103	B103	B103		
Dybde:	0.33 - 0.66 m	0.66 - 1.00 m	0 - 0.33 m u.t	0.33 - 0.66 m	0.66 - 1.00 m		
Kommentar	u.t *1	u.t *1	*1	u.t *1	u.t *1		
Parameter						Enhed	Metode
Tørstofindhold	85.5	99.6	88.0	88.9	87.1	%	DS 204:1980
Bly, Pb	3.4	7.3	15	7.0	12	mg/kg TS	DS 259:2003+DS/EN 16170:2016
Cadmium, Cd	<0.020	<0.020	0.15	<0.020	0.095	mg/kg TS	DS 259:2003+DS/EN 16170:2016
Chrom (total), Cr	4.0	14	7.0	9.9	12	mg/kg TS	DS 259:2003+DS/EN 16170:2016
Kobber, Cu	1.7	8.0	28	3.6	11	mg/kg TS	DS 259:2003+DS/EN 16170:2016
Nikkel, Ni	3.5	11	13	7.4	12	mg/kg TS	DS 259:2003+DS/EN 16170:2016
Zink, Zn	13	26	33	26	30	mg/kg TS	DS 259:2003+DS/EN 16170:2016
Emballage	Membranglas	Membranglas	Membranglas	Membranglas	Membranglas	-	
PAH'er, 7 komp. REFLAB 4						-	REFLAB 4:2008
Fluoranthen	<0.010	<0.010	0.073	<0.010	<0.010	mg/kg TS	REFLAB 4:2008
Benzo(b+j+k)fluoranthen	<0.010	<0.010	0.14	<0.010	<0.010	mg/kg TS	REFLAB 4:2008
Benz(a)pyren	<0.010	<0.010	0.069	<0.010	<0.010	mg/kg TS	REFLAB 4:2008
Indeno(1,2,3-cd)pyren	<0.010	<0.010	0.042	<0.010	<0.010	mg/kg TS	REFLAB 4:2008
Dibenzo(a,h)anthracen	<0.010	<0.010	0.019	<0.010	<0.010	mg/kg TS	REFLAB 4:2008
PAH, sum af 7 stoffer	# i.p.	i.p.	0.34	i.p.	i.p.	mg/kg TS	REFLAB 4:2008
Kulbrinter, REFLAB 1 2010						-	REFLAB 1 2010
Kulbrinter n-C6 - n-C10	<2.0	<2.0	<2.0	<2.0	<2.0	mg/kg TS	REFLAB 1 2010
Kulbrinter > n-C10 - n-C15	<5.0	<5.0	<5.0	<5.0	<5.0	mg/kg TS	REFLAB 1 2010
Kulbrinter > n-C15 - n-C20	<5.0	<5.0	<5.0	<5.0	<5.0	mg/kg TS	REFLAB 1 2010
Kulbrinter > n-C20 - n-C35	<20	<20	<20	<20	<20	mg/kg TS	REFLAB 1 2010
Total kulbrinter	i.p.	i.p.	i.p.	i.p.	i.p.	mg/kg TS	REFLAB 1 2010

side 2 af 20

Laboratoriet er akkrediteret af DANAK. Analyseresultaterne gælder kun for de(n) analyserede prøve(r). Analyserapporten må kun gengives i sin helhed, medmindre skriftlig godkendelse forligger plysninger om måleusikkerhed findes på www.alsglobal.dk

Tegnforklaring, Resultat:
i.p.: Ikke påvist, -: analysen er ikke udført
i rapporten betyder ikke akkrediteret



Ordrenr: 848082
Sagsnavn: 1100058089
Udtaget: 04-04-2024

ALS Denmark A/S
Bakkegårdsvej 406 A
DK-3050 Humlebæk
Telefon: +45 4925 0770
www.alsglobal.dk

ANALYSERAPPORT

Prøvenr.:	73953/24	73954/24	73955/24	73956/24	73957/24		
Prøve ID:	B104	B104	B104	B104	B105		
Dybde:	0 - 0.33 m u.t	0.33 - 0.66 m	0.66 - 1.00 m	1.00 - 1.33 m	0 - 0.33 m u.t		
Kommentar	*2	u.t *1	u.t *1	u.t *1	*3		
Parameter						Enhed	Metode
Tørstofindhold	90.8	89.7	85.4	87.8	89.2	%	DS 204:1980
Bly, Pb	3.4	5.6	13	8.0	4.9	mg/kg TS	DS 259:2003+DS/EN 16170:2016
Cadmium, Cd	0.29	<0.020	0.060	0.069	0.36	mg/kg TS	DS 259:2003+DS/EN 16170:2016
Chrom (total), Cr	3.5	8.3	15	11	5.5	mg/kg TS	DS 259:2003+DS/EN 16170:2016
Kobber, Cu	7.5	3.2	11	8.2	11	mg/kg TS	DS 259:2003+DS/EN 16170:2016
Nikkel, Ni	3.0	6.7	12	7.4	5.4	mg/kg TS	DS 259:2003+DS/EN 16170:2016
Zink, Zn	15	22	33	23	30	mg/kg TS	DS 259:2003+DS/EN 16170:2016
Emballage	Membranglas	Membranglas	Membranglas	Membranglas	Membranglas	-	
PAH'er, 7 komp. REFLAB 4						-	REFLAB 4:2008
Fluoranthen	0.19	0.034	<0.010	<0.010	0.011	mg/kg TS	REFLAB 4:2008
Benzo(b+j+k)fluoranthen	0.12	0.038	<0.010	<0.010	0.082	mg/kg TS	REFLAB 4:2008
Benz(a)pyren	0.075	0.025	<0.010	<0.010	0.058	mg/kg TS	REFLAB 4:2008
Indeno(1,2,3-cd)pyren	0.044	0.016	<0.010	<0.010	0.083	mg/kg TS	REFLAB 4:2008
Dibenzo(a,h)anthracen	0.011	<0.010	<0.010	<0.010	0.019	mg/kg TS	REFLAB 4:2008
PAH, sum af 7 stoffer #	0.45	0.11	i.p.	i.p.	0.25	mg/kg TS	REFLAB 4:2008
Kulbrinter, REFLAB 1 2010						-	REFLAB 1 2010
Kulbrinter n-C6 - n-C10	<2.0	<2.0	<2.0	<2.0	<2.0	mg/kg TS	REFLAB 1 2010
Kulbrinter > n-C10 - n-C15	<5.0	<5.0	<5.0	<5.0	<5.0	mg/kg TS	REFLAB 1 2010
Kulbrinter > n-C15 - n-C20	<5.0	<5.0	<5.0	<5.0	<5.0	mg/kg TS	REFLAB 1 2010
Kulbrinter > n-C20 - n-C35	20	<20	<20	<20	20	mg/kg TS	REFLAB 1 2010
Total kulbrinter	20	i.p.	i.p.	i.p.	20	mg/kg TS	REFLAB 1 2010

side 3 af 20

Laboratoriet er akkrediteret af DANAK. Analyseresultaterne gælder kun for de(n) analyserede prøve(r).
Analyserapporten må kun gengives i sin helhed, medmindre skriftlig godkendelse forligger plysninger om måleusikkerhed
findes på www.alsglobal.dk

Tegnforklaring, Resultat:
i.p.: Ikke påvist, -: analysen er ikke udført
i rapporten betyder ikke akkrediteret



Ordrenr: 848082
Sagsnavn: 1100058089
Udtaget: 04-04-2024

ALS Denmark A/S
Bakkegårdsvej 406 A
DK-3050 Humlebæk
Telefon: +45 4925 0770
www.alsglobal.dk

ANALYSERAPPORT

Prøvenr.:	73958/24	73959/24	73960/24	73961/24	73962/24		
Prøve ID:	B105	B105	B105	B106	B106		
Dybde:	0.33 - 0.66 m	0.66 - 1.00 m	1.00 - 1.33 m	0 - 0.33 m u.t	0.33 - 0.66 m		
Kommentar	u.t *1	u.t *1	u.t *1	*1	u.t *1		
Parameter						Enhed	Metode
Tørstofindhold	84.4	88.4	87.1	85.5	98.9	%	DS 204:1980
Bly, Pb	11	12	8.9	11	8.3	mg/kg TS	DS 259:2003+DS/EN 16170:2016
Cadmium, Cd	0.045	0.028	0.064	<0.020	<0.020	mg/kg TS	DS 259:2003+DS/EN 16170:2016
Chrom (total), Cr	9.6	12	13	3.3	12	mg/kg TS	DS 259:2003+DS/EN 16170:2016
Kobber, Cu	9.0	7.0	9.9	38	8.8	mg/kg TS	DS 259:2003+DS/EN 16170:2016
Nikkel, Ni	7.2	11	13	9.0	11	mg/kg TS	DS 259:2003+DS/EN 16170:2016
Zink, Zn	28	27	32	18	28	mg/kg TS	DS 259:2003+DS/EN 16170:2016
Emballage	Membranglas	Membranglas	Membranglas	Membranglas	Membranglas	-	
PAH'er, 7 komp. REFLAB 4						-	REFLAB 4:2008
Fluoranthen	<0.010	<0.010	<0.010	0.046	<0.010	mg/kg TS	REFLAB 4:2008
Benzo(b+j+k)fluoranthen	<0.010	<0.010	<0.010	0.093	<0.010	mg/kg TS	REFLAB 4:2008
Benz(a)pyren	<0.010	<0.010	<0.010	0.051	<0.010	mg/kg TS	REFLAB 4:2008
Indeno(1,2,3-cd)pyren	<0.010	<0.010	<0.010	0.025	<0.010	mg/kg TS	REFLAB 4:2008
Dibenzo(a,h)anthracen	<0.010	<0.010	<0.010	0.017	<0.010	mg/kg TS	REFLAB 4:2008
PAH, sum af 7 stoffer #	i.p.	i.p.	i.p.	0.23	i.p.	mg/kg TS	REFLAB 4:2008
Kulbrinter, REFLAB 1 2010						-	REFLAB 1 2010
Kulbrinter n-C6 - n-C10	<2.0	<2.0	<2.0	<2.0	<2.0	mg/kg TS	REFLAB 1 2010
Kulbrinter > n-C10 - n-C15	<5.0	<5.0	<5.0	<5.0	<5.0	mg/kg TS	REFLAB 1 2010
Kulbrinter > n-C15 - n-C20	<5.0	<5.0	<5.0	<5.0	<5.0	mg/kg TS	REFLAB 1 2010
Kulbrinter > n-C20 - n-C35	<20	<20	<20	<20	<20	mg/kg TS	REFLAB 1 2010
Total kulbrinter	i.p.	i.p.	i.p.	i.p.	i.p.	mg/kg TS	REFLAB 1 2010



Ordrenr: 848082
Sagsnavn: 1100058089
Udtaget: 04-04-2024

ALS Denmark A/S
Bakkegårdsvej 406 A
DK-3050 Humlebæk
Telefon: +45 4925 0770
www.alsglobal.dk

ANALYSERAPPORT

Prøvenr.:	73963/24	73964/24	73965/24	73966/24	73967/24		
Prøve ID:	B106	B107	B107	B107	B107		
Dybde:	0.66 - 1.00 m	0 - 0.33 m u.t	0.33 - 0.66 m	0.66 - 1.00 m	1.00 - 1.33 m		
Kommentar	u.t *1	*1	u.t *1	u.t *1	u.t *1		
Parameter						Enhed	Metode
Tørstofindhold	98.2	86.7	88.4	87.7	84.0	%	DS 204:1980
Bly, Pb	8.5	9.6	6.8	6.8	7.7	mg/kg TS	DS 259:2003+DS/EN 16170:2016
Cadmium, Cd	<0.020	0.20	0.076	<0.020	0.076	mg/kg TS	DS 259:2003+DS/EN 16170:2016
Chrom (total), Cr	17	6.5	4.5	12	18	mg/kg TS	DS 259:2003+DS/EN 16170:2016
Kobber, Cu	11	8.9	2.9	7.5	14	mg/kg TS	DS 259:2003+DS/EN 16170:2016
Nikkel, Ni	15	5.3	3.2	10	17	mg/kg TS	DS 259:2003+DS/EN 16170:2016
Zink, Zn	33	30	15	29	41	mg/kg TS	DS 259:2003+DS/EN 16170:2016
Emballage	Membranglas	Membranglas	Membranglas	Membranglas	Membranglas	-	
PAH'er, 7 komp. REFLAB 4						-	REFLAB 4:2008
Fluoranthen	<0.010	0.077	<0.010	<0.010	<0.010	mg/kg TS	REFLAB 4:2008
Benzo(b+j+k)fluoranthen	<0.010	0.096	<0.010	<0.010	<0.010	mg/kg TS	REFLAB 4:2008
Benz(a)pyren	<0.010	0.056	<0.010	<0.010	<0.010	mg/kg TS	REFLAB 4:2008
Indeno(1,2,3-cd)pyren	<0.010	0.044	<0.010	<0.010	<0.010	mg/kg TS	REFLAB 4:2008
Dibenzo(a,h)anthracen	<0.010	0.013	<0.010	<0.010	<0.010	mg/kg TS	REFLAB 4:2008
PAH, sum af 7 stoffer	# i.p.	0.29	i.p.	i.p.	i.p.	mg/kg TS	REFLAB 4:2008
Kulbrinter, REFLAB 1 2010						-	REFLAB 1 2010
Kulbrinter n-C6 - n-C10	<2.0	<2.0	<2.0	<2.0	<2.0	mg/kg TS	REFLAB 1 2010
Kulbrinter > n-C10 - n-C15	<5.0	<5.0	<5.0	<5.0	<5.0	mg/kg TS	REFLAB 1 2010
Kulbrinter > n-C15 - n-C20	<5.0	<5.0	<5.0	<5.0	<5.0	mg/kg TS	REFLAB 1 2010
Kulbrinter > n-C20 - n-C35	<20	<20	<20	<20	<20	mg/kg TS	REFLAB 1 2010
Total kulbrinter	i.p.	i.p.	i.p.	i.p.	i.p.	mg/kg TS	REFLAB 1 2010



Ordrenr: 848082
Sagsnavn: 1100058089
Udtaget: 04-04-2024

ALS Denmark A/S
Bakkegårdsvej 406 A
DK-3050 Humlebæk
Telefon: +45 4925 0770
www.alsglobal.dk

ANALYSERAPPORT

Prøvenr.:	73968/24	73969/24	73970/24	73971/24	73972/24		
Prøve ID:	B108	B108	B108	B109	B109		
Dybde:	0 - 0.33 m u.t	0.33 - 0.66 m	0.66 - 1.00 m	0 - 0.33 m u.t	0.33 - 0.66 m		
Kommentar	*1	u.t *1	u.t *1	*1	u.t *1		
Parameter						Enhed	Metode
Tørstofindhold	86.9	83.1	86.4	103	93.1	%	DS 204:1980
Bly, Pb	16	16	13	4.7	6.4	mg/kg TS	DS 259:2003+DS/EN 16170:2016
Cadmium, Cd	0.17	0.12	0.044	0.26	0.064	mg/kg TS	DS 259:2003+DS/EN 16170:2016
Chrom (total), Cr	7.6	7.8	17	5.9	9.3	mg/kg TS	DS 259:2003+DS/EN 16170:2016
Kobber, Cu	11	19	12	16	6.4	mg/kg TS	DS 259:2003+DS/EN 16170:2016
Nikkel, Ni	6.2	7.1	15	6.1	7.9	mg/kg TS	DS 259:2003+DS/EN 16170:2016
Zink, Zn	36	33	34	32	25	mg/kg TS	DS 259:2003+DS/EN 16170:2016
Emballage	Membranglas	Membranglas	Membranglas	Membranglas	Membranglas	-	
PAH'er, 7 komp. REFLAB 4						-	REFLAB 4:2008
Fluoranthen	0.067	0.036	<0.010	0.051	<0.010	mg/kg TS	REFLAB 4:2008
Benzo(b+j+k)fluoranthen	0.084	0.074	<0.010	0.049	<0.010	mg/kg TS	REFLAB 4:2008
Benz(a)pyren	0.050	0.045	<0.010	0.030	<0.010	mg/kg TS	REFLAB 4:2008
Indeno(1,2,3-cd)pyren	<0.010	0.024	<0.010	<0.010	<0.010	mg/kg TS	REFLAB 4:2008
Dibenzo(a,h)anthracen	0.011	0.011	<0.010	<0.010	<0.010	mg/kg TS	REFLAB 4:2008
PAH, sum af 7 stoffer	# 0.21	0.19	i.p.	0.13	i.p.	mg/kg TS	REFLAB 4:2008
Kulbrinter, REFLAB 1 2010						-	REFLAB 1 2010
Kulbrinter n-C6 - n-C10	<2.0	<2.0	<2.0	<2.0	<2.0	mg/kg TS	REFLAB 1 2010
Kulbrinter > n-C10 - n-C15	<5.0	<5.0	<5.0	<5.0	<5.0	mg/kg TS	REFLAB 1 2010
Kulbrinter > n-C15 - n-C20	<5.0	<5.0	<5.0	<5.0	<5.0	mg/kg TS	REFLAB 1 2010
Kulbrinter > n-C20 - n-C35	<20	<20	<20	<20	<20	mg/kg TS	REFLAB 1 2010
Total kulbrinter	i.p.	i.p.	i.p.	i.p.	i.p.	mg/kg TS	REFLAB 1 2010

side 6 af 20

Laboratoriet er akkrediteret af DANAK. Analyseresultaterne gælder kun for de(n) analyserede prøve(r). Analyserapporten må kun gengives i sin helhed, medmindre skriftlig godkendelse forligger på forespørgsel om måleusikkerhed findes på www.alsglobal.dk

Tegnforklaring, Resultat:
i.p.: Ikke påvist, -: analysen er ikke udført
i rapporten betyder ikke akkrediteret



Ordrenr: 848082
Sagsnavn: 1100058089
Udtaget: 04-04-2024

ALS Denmark A/S
Bakkegårdsvej 406 A
DK-3050 Humlebæk
Telefon: +45 4925 0770
www.alsglobal.dk

ANALYSERAPPORT

Prøvenr.:	73973/24	73974/24	73975/24	73976/24	73977/24		
Prøve ID:	B109	B109	B110	B110	B110		
Dybde:	0.66 - 1.00 m	1.00 - 1.33 m	0 - 0.33 m u.t	0.33 - 0.66 m	0.66 - 1.00 m		
Kommentar	u.t *1	u.t *1	*1	u.t *1	u.t *1		
Parameter						Enhed	Metode
Tørstofindhold	88.3	97.7	94.6	93.8	99.5	%	DS 204:1980
Bly, Pb	6.4	11	2.2	9.1	9.0	mg/kg TS	DS 259:2003+DS/EN 16170:2016
Cadmium, Cd	<0.020	0.10	0.083	0.056	<0.020	mg/kg TS	DS 259:2003+DS/EN 16170:2016
Chrom (total), Cr	15	14	1.7	9.0	16	mg/kg TS	DS 259:2003+DS/EN 16170:2016
Kobber, Cu	9.9	17	1.7	6.7	22	mg/kg TS	DS 259:2003+DS/EN 16170:2016
Nikkel, Ni	11	14	1.9	7.6	14	mg/kg TS	DS 259:2003+DS/EN 16170:2016
Zink, Zn	30	38	7.2	23	49	mg/kg TS	DS 259:2003+DS/EN 16170:2016
Emballage	Membranglas	Membranglas	Membranglas	Membranglas	Membranglas	-	
PAH'er, 7 komp. REFLAB 4						-	REFLAB 4:2008
Fluoranthen	<0.010	<0.010	<0.010	<0.010	<0.010	mg/kg TS	REFLAB 4:2008
Benzo(b+j+k)fluoranthen	<0.010	<0.010	<0.010	<0.010	<0.010	mg/kg TS	REFLAB 4:2008
Benz(a)pyren	<0.010	<0.010	<0.010	<0.010	<0.010	mg/kg TS	REFLAB 4:2008
Indeno(1,2,3-cd)pyren	<0.010	<0.010	<0.010	<0.010	<0.010	mg/kg TS	REFLAB 4:2008
Dibenzo(a,h)anthracen	<0.010	<0.010	<0.010	<0.010	<0.010	mg/kg TS	REFLAB 4:2008
PAH, sum af 7 stoffer	# i.p.	i.p.	i.p.	i.p.	i.p.	mg/kg TS	REFLAB 4:2008
Kulbrinter, REFLAB 1 2010						-	REFLAB 1 2010
Kulbrinter n-C6 - n-C10	<2.0	<2.0	<2.0	<2.0	<2.0	mg/kg TS	REFLAB 1 2010
Kulbrinter > n-C10 - n-C15	<5.0	<5.0	<5.0	<5.0	<5.0	mg/kg TS	REFLAB 1 2010
Kulbrinter > n-C15 - n-C20	<5.0	<5.0	<5.0	<5.0	<5.0	mg/kg TS	REFLAB 1 2010
Kulbrinter > n-C20 - n-C35	<20	<20	<20	<20	<20	mg/kg TS	REFLAB 1 2010
Total kulbrinter	i.p.	i.p.	i.p.	i.p.	i.p.	mg/kg TS	REFLAB 1 2010

side 7 af 20

Laboratoriet er akkrediteret af DANAK. Analyseresultaterne gælder kun for de(n) analyserede prøve(r). Analyserapporten må kun gengives i sin helhed, medmindre skriftlig godkendelse forligger på forespørgsel om måleusikkerhed findes på www.alsglobal.dk

Tegnforklaring, Resultat:
i.p.: Ikke påvist, -: analysen er ikke udført
i rapporten betyder ikke akkrediteret



Ordrenr: 848082
Sagsnavn: 1100058089
Udtaget: 04-04-2024

ALS Denmark A/S
Bakkegårdsvej 406 A
DK-3050 Humlebæk
Telefon: +45 4925 0770
www.alsglobal.dk

ANALYSERAPPORT

Prøvenr.:	73978/24	73979/24	73980/24	73981/24	73982/24		
Prøve ID:	B110	B110	B111	B111	B111		
Dybde:	1.00 - 1.33 m	1.33 - 1.66 m	0 - 0.33 m u.t	0.33 - 0.66 m	0.66 - 1.00 m		
Kommentar	u.t *1	u.t *1	*1	u.t *1	u.t *1		
Parameter						Enhed	Metode
Tørstofindhold	85.8	86.7	92.8	89.3	88.4	%	DS 204:1980
Bly, Pb	9.2	6.9	1.0	5.5	4.7	mg/kg TS	DS 259:2003+DS/EN 16170:2016
Cadmium, Cd	0.11	0.040	0.50	0.061	0.049	mg/kg TS	DS 259:2003+DS/EN 16170:2016
Chrom (total), Cr	21	14	4.6	7.3	9.0	mg/kg TS	DS 259:2003+DS/EN 16170:2016
Kobber, Cu	20	12	6.6	3.6	3.5	mg/kg TS	DS 259:2003+DS/EN 16170:2016
Nikkel, Ni	22	12	4.7	4.8	5.4	mg/kg TS	DS 259:2003+DS/EN 16170:2016
Zink, Zn	52	39	29	23	23	mg/kg TS	DS 259:2003+DS/EN 16170:2016
Emballage	Membranglas	Membranglas	Membranglas	Membranglas	Membranglas	-	
PAH'er, 7 komp. REFLAB 4						-	REFLAB 4:2008
Fluoranthen	<0.010	<0.010	0.34	0.060	0.041	mg/kg TS	REFLAB 4:2008
Benzo(b+j+k)fluoranthen	<0.010	<0.010	0.17	0.040	0.021	mg/kg TS	REFLAB 4:2008
Benz(a)pyren	<0.010	<0.010	0.10	0.025	0.014	mg/kg TS	REFLAB 4:2008
Indeno(1,2,3-cd)pyren	<0.010	<0.010	0.059	0.014	<0.010	mg/kg TS	REFLAB 4:2008
Dibenzo(a,h)anthracen	<0.010	<0.010	0.018	<0.010	<0.010	mg/kg TS	REFLAB 4:2008
PAH, sum af 7 stoffer #	i.p.	i.p.	0.70	0.14	0.076	mg/kg TS	REFLAB 4:2008
Kulbrinter, REFLAB 1 2010						-	REFLAB 1 2010
Kulbrinter n-C6 - n-C10	<2.0	<2.0	<2.0	<2.0	<2.0	mg/kg TS	REFLAB 1 2010
Kulbrinter > n-C10 - n-C15	<5.0	<5.0	<5.0	<5.0	<5.0	mg/kg TS	REFLAB 1 2010
Kulbrinter > n-C15 - n-C20	<5.0	<5.0	<5.0	<5.0	<5.0	mg/kg TS	REFLAB 1 2010
Kulbrinter > n-C20 - n-C35	<20	<20	<20	<20	<20	mg/kg TS	REFLAB 1 2010
Total kulbrinter	i.p.	i.p.	i.p.	i.p.	i.p.	mg/kg TS	REFLAB 1 2010



Ordrenr: 848082
Sagsnavn: 1100058089
Udtaget: 04-04-2024

ALS Denmark A/S
Bakkegårdsvej 406 A
DK-3050 Humlebæk
Telefon: +45 4925 0770
www.alsglobal.dk

ANALYSERAPPORT

Prøvenr.:	73983/24	73984/24	73985/24	73986/24	73987/24		
Prøve ID:	B111	B112	B112	B112	B112		
Dybde:	1.00 - 1.33 m	0 - 0.33 m u.t	0.33 - 0.66 m	0.66 - 1.00 m	1.00 - 1.33 m		
Kommentar	u.t *1	*2	u.t *1	u.t *1	u.t *1		
Parameter						Enhed	Metode
Tørstofindhold	85.9	94.9	92.1	85.2	87.3	%	DS 204:1980
Bly, Pb	9.2	1.8	9.3	12	6.2	mg/kg TS	DS 259:2003+DS/EN 16170:2016
Cadmium, Cd	0.084	0.11	<0.020	0.19	0.063	mg/kg TS	DS 259:2003+DS/EN 16170:2016
Chrom (total), Cr	9.4	2.9	14	19	11	mg/kg TS	DS 259:2003+DS/EN 16170:2016
Kobber, Cu	7.3	2.1	10	15	12	mg/kg TS	DS 259:2003+DS/EN 16170:2016
Nikkel, Ni	9.0	1.8	13	27	9.3	mg/kg TS	DS 259:2003+DS/EN 16170:2016
Zink, Zn	31	9.3	36	43	30	mg/kg TS	DS 259:2003+DS/EN 16170:2016
Emballage	Membranglas	Membranglas	Membranglas	Membranglas	Membranglas	-	
PAH'er, 7 komp. REFLAB 4						-	REFLAB 4:2008
Fluoranthen	0.030	0.33	<0.010	<0.010	<0.010	mg/kg TS	REFLAB 4:2008
Benzo(b+j+k)fluoranthen	0.014	0.16	<0.010	<0.010	<0.010	mg/kg TS	REFLAB 4:2008
Benz(a)pyren	0.010	0.093	<0.010	<0.010	<0.010	mg/kg TS	REFLAB 4:2008
Indeno(1,2,3-cd)pyren	<0.010	0.053	<0.010	<0.010	<0.010	mg/kg TS	REFLAB 4:2008
Dibenzo(a,h)anthracen	<0.010	0.018	<0.010	<0.010	<0.010	mg/kg TS	REFLAB 4:2008
PAH, sum af 7 stoffer #	0.054	0.65	i.p.	i.p.	i.p.	mg/kg TS	REFLAB 4:2008
Kulbrinter, REFLAB 1 2010						-	REFLAB 1 2010
Kulbrinter n-C6 - n-C10	<2.0	<2.0	<2.0	<2.0	<2.0	mg/kg TS	REFLAB 1 2010
Kulbrinter > n-C10 - n-C15	<5.0	<5.0	<5.0	<5.0	<5.0	mg/kg TS	REFLAB 1 2010
Kulbrinter > n-C15 - n-C20	<5.0	<5.0	<5.0	<5.0	<5.0	mg/kg TS	REFLAB 1 2010
Kulbrinter > n-C20 - n-C35	<20	22	<20	<20	<20	mg/kg TS	REFLAB 1 2010
Total kulbrinter	i.p.	22	i.p.	i.p.	i.p.	mg/kg TS	REFLAB 1 2010



Ordrenr: 848082
Sagsnavn: 1100058089
Udtaget: 04-04-2024

ALS Denmark A/S
Bakkegårdsvej 406 A
DK-3050 Humlebæk
Telefon: +45 4925 0770
www.alsglobal.dk

ANALYSERAPPORT

Prøvenr.:	73988/24	73989/24	73990/24	73991/24	73992/24		
Prøve ID:	B113	B113	B113	B113	B114		
Dybde:	0 - 0.33 m u.t	0.33 - 0.66 m	0.66 - 1.00 m	1.00 - 1.33 m	0 - 0.33 m u.t		
Kommentar	*2	u.t *1	u.t *1	u.t *1	*1		
Parameter						Enhed	Metode
Tørstofindhold	93.5	88.0	88.3	87.2	86.2	%	DS 204:1980
Bly, Pb	5.4	15	7.3	9.3	10	mg/kg TS	DS 259:2003+DS/EN 16170:2016
Cadmium, Cd	0.22	0.085	0.022	0.17	0.090	mg/kg TS	DS 259:2003+DS/EN 16170:2016
Chrom (total), Cr	3.3	6.3	7.4	8.0	6.9	mg/kg TS	DS 259:2003+DS/EN 16170:2016
Kobber, Cu	4.9	19	3.2	23	12	mg/kg TS	DS 259:2003+DS/EN 16170:2016
Nikkel, Ni	3.9	11	6.8	11	5.3	mg/kg TS	DS 259:2003+DS/EN 16170:2016
Zink, Zn	18	30	23	27	33	mg/kg TS	DS 259:2003+DS/EN 16170:2016
Emballage	Membranglas	Membranglas	Membranglas	Membranglas	Membranglas	-	
PAH'er, 7 komp. REFLAB 4						-	REFLAB 4:2008
Fluoranthen	0.44	0.040	<0.010	<0.010	0.040	mg/kg TS	REFLAB 4:2008
Benzo(b+j+k)fluoranthen	0.20	0.066	<0.010	<0.010	0.045	mg/kg TS	REFLAB 4:2008
Benz(a)pyren	0.097	0.026	<0.010	<0.010	0.023	mg/kg TS	REFLAB 4:2008
Indeno(1,2,3-cd)pyren	0.058	0.019	<0.010	<0.010	0.018	mg/kg TS	REFLAB 4:2008
Dibenzo(a,h)anthracen	0.020	<0.010	<0.010	<0.010	<0.010	mg/kg TS	REFLAB 4:2008
PAH, sum af 7 stoffer #	0.81	0.15	i.p.	i.p.	0.13	mg/kg TS	REFLAB 4:2008
Kulbrinter, REFLAB 1 2010						-	REFLAB 1 2010
Kulbrinter n-C6 - n-C10	3.5	<2.0	<2.0	<2.0	<2.0	mg/kg TS	REFLAB 1 2010
Kulbrinter > n-C10 - n-C15	<5.0	<5.0	<5.0	<5.0	<5.0	mg/kg TS	REFLAB 1 2010
Kulbrinter > n-C15 - n-C20	9.3	<5.0	<5.0	<5.0	<5.0	mg/kg TS	REFLAB 1 2010
Kulbrinter > n-C20 - n-C35	110	<20	<20	<20	<20	mg/kg TS	REFLAB 1 2010
Total kulbrinter	120	i.p.	i.p.	i.p.	i.p.	mg/kg TS	REFLAB 1 2010

side 10 af 20

Laboratoriet er akkrediteret af DANAK. Analyseresultaterne gælder kun for de(n) analyserede prøve(r).
Analyserapporten må kun gengives i sin helhed, medmindre skriftlig godkendelse forligger plysninger om måleusikkerhed
findes på www.alsglobal.dk

Tegnforklaring, Resultat:
i.p.: Ikke påvist, -: analysen er ikke udført
i rapporten betyder ikke akkrediteret



Ordrenr: 848082
Sagsnavn: 1100058089
Udtaget: 04-04-2024

ALS Denmark A/S
Bakkegårdsvej 406 A
DK-3050 Humlebæk
Telefon: +45 4925 0770
www.alsglobal.dk

ANALYSERAPPORT

Prøvenr.:	73993/24	73994/24	73995/24	73996/24	73997/24		
Prøve ID:	B114	B114	B114	B114	B115		
Dybde:	0.33 - 0.66 m	0.66 - 1.00 m	1.00 - 1.33 m	1.33 - 1.66 m	0 - 0.33 m u.t		
Kommentar	u.t *1	u.t *1	u.t *1	u.t *1	*2		
Parameter						Enhed	Metode
Tørstofindhold	89.7	81.0	84.7	84.8	93.3	%	DS 204:1980
Bly, Pb	6.3	12	13	6.5	2.1	mg/kg TS	DS 259:2003+DS/EN 16170:2016
Cadmium, Cd	0.032	0.084	<0.020	0.10	0.32	mg/kg TS	DS 259:2003+DS/EN 16170:2016
Chrom (total), Cr	14	9.3	22	17	4.2	mg/kg TS	DS 259:2003+DS/EN 16170:2016
Kobber, Cu	9.8	9.7	16	16	15	mg/kg TS	DS 259:2003+DS/EN 16170:2016
Nikkel, Ni	10	8.1	17	16	4.5	mg/kg TS	DS 259:2003+DS/EN 16170:2016
Zink, Zn	30	38	47	42	32	mg/kg TS	DS 259:2003+DS/EN 16170:2016
Emballage	Membranglas	Membranglas	Membranglas	Membranglas	Membranglas	-	
PAH'er, 7 komp. REFLAB 4						-	REFLAB 4:2008
Fluoranthen	<0.010	0.013	<0.010	<0.010	0.048	mg/kg TS	REFLAB 4:2008
Benzo(b+j+k)fluoranthen	<0.010	0.017	<0.010	<0.010	0.079	mg/kg TS	REFLAB 4:2008
Benz(a)pyren	<0.010	<0.010	<0.010	<0.010	0.041	mg/kg TS	REFLAB 4:2008
Indeno(1,2,3-cd)pyren	<0.010	<0.010	<0.010	<0.010	0.033	mg/kg TS	REFLAB 4:2008
Dibenzo(a,h)anthracen	<0.010	<0.010	<0.010	<0.010	0.010	mg/kg TS	REFLAB 4:2008
PAH, sum af 7 stoffer #	i.p.	0.030	i.p.	i.p.	0.21	mg/kg TS	REFLAB 4:2008
Kulbrinter, REFLAB 1 2010						-	REFLAB 1 2010
Kulbrinter n-C6 - n-C10	<2.0	<2.0	<2.0	<2.0	<2.0	mg/kg TS	REFLAB 1 2010
Kulbrinter > n-C10 - n-C15	<5.0	<5.0	<5.0	<5.0	<5.0	mg/kg TS	REFLAB 1 2010
Kulbrinter > n-C15 - n-C20	<5.0	<5.0	<5.0	<5.0	<5.0	mg/kg TS	REFLAB 1 2010
Kulbrinter > n-C20 - n-C35	<20	<20	<20	<20	59	mg/kg TS	REFLAB 1 2010
Total kulbrinter	i.p.	i.p.	i.p.	i.p.	59	mg/kg TS	REFLAB 1 2010



Ordrenr: 848082
Sagsnavn: 1100058089
Udtaget: 04-04-2024

ALS Denmark A/S
Bakkegårdsvej 406 A
DK-3050 Humlebæk
Telefon: +45 4925 0770
www.alsglobal.dk

ANALYSERAPPORT

Prøvenr.:	73998/24	73999/24	74000/24	74001/24	74002/24		
Prøve ID:	B115	B115	B115	B116	B116		
Dybde:	0.33 - 0.66 m	0.66 - 1.00 m	1.00 - 1.33 m	0 - 0.33 m u.t	0.33 - 0.66 m		
Kommentar	u.t *1	u.t *1	u.t *1	*1	u.t *1		
Parameter						Enhed	Metode
Tørstofindhold	85.8	88.5	85.6	94.8	88.7	%	DS 204:1980
Bly, Pb	4.8	15	9.0	19	14	mg/kg TS	DS 259:2003+DS/EN 16170:2016
Cadmium, Cd	0.050	0.023	<0.020	0.13	0.15	mg/kg TS	DS 259:2003+DS/EN 16170:2016
Chrom (total), Cr	8.4	19	12	6.1	12	mg/kg TS	DS 259:2003+DS/EN 16170:2016
Kobber, Cu	5.0	13	9.3	11	8.9	mg/kg TS	DS 259:2003+DS/EN 16170:2016
Nikkel, Ni	6.0	17	13	5.4	11	mg/kg TS	DS 259:2003+DS/EN 16170:2016
Zink, Zn	26	36	31	44	38	mg/kg TS	DS 259:2003+DS/EN 16170:2016
Emballage	Membranglas	Membranglas	Membranglas	Membranglas	Membranglas	-	
PAH'er, 7 komp. REFLAB 4						-	REFLAB 4:2008
Fluoranthen	<0.010	<0.010	<0.010	0.044	0.036	mg/kg TS	REFLAB 4:2008
Benzo(b+j+k)fluoranthen	<0.010	<0.010	<0.010	0.055	0.038	mg/kg TS	REFLAB 4:2008
Benz(a)pyren	<0.010	<0.010	<0.010	0.029	0.017	mg/kg TS	REFLAB 4:2008
Indeno(1,2,3-cd)pyren	<0.010	<0.010	<0.010	0.023	0.014	mg/kg TS	REFLAB 4:2008
Dibenzo(a,h)anthracen	<0.010	<0.010	<0.010	<0.010	<0.010	mg/kg TS	REFLAB 4:2008
PAH, sum af 7 stoffer #	i.p.	i.p.	i.p.	0.15	0.10	mg/kg TS	REFLAB 4:2008
Kulbrinter, REFLAB 1 2010						-	REFLAB 1 2010
Kulbrinter n-C6 - n-C10	<2.0	<2.0	<2.0	<2.0	<2.0	mg/kg TS	REFLAB 1 2010
Kulbrinter > n-C10 - n-C15	<5.0	<5.0	<5.0	<5.0	<5.0	mg/kg TS	REFLAB 1 2010
Kulbrinter > n-C15 - n-C20	<5.0	<5.0	<5.0	<5.0	<5.0	mg/kg TS	REFLAB 1 2010
Kulbrinter > n-C20 - n-C35	<20	<20	<20	<20	<20	mg/kg TS	REFLAB 1 2010
Total kulbrinter	i.p.	i.p.	i.p.	i.p.	i.p.	mg/kg TS	REFLAB 1 2010



Ordrenr: 848082
Sagsnavn: 1100058089
Udtaget: 04-04-2024

ALS Denmark A/S
Bakkegårdsvej 406 A
DK-3050 Humlebæk
Telefon: +45 4925 0770
www.alsglobal.dk

ANALYSERAPPORT

Prøvenr.:	74003/24	74004/24	74005/24	74006/24	74007/24		
Prøve ID:	B116	B116	B116	B117	B117		
Dybde:	0.66 - 1.00 m	1.00 - 1.33 m	1.33 - 1.66 m	0 - 0.33 m u.t	0.33 - 0.66 m		
Kommentar	u.t *1	u.t *1	u.t *1	*1	u.t *1		
Parameter						Enhed	Metode
Tørstofindhold	88.0	87.7	88.1	84.2	90.5	%	DS 204:1980
Bly, Pb	14	7.3	7.3	15	6.1	mg/kg TS	DS 259:2003+DS/EN 16170:2016
Cadmium, Cd	0.14	0.11	0.12	0.16	0.041	mg/kg TS	DS 259:2003+DS/EN 16170:2016
Chrom (total), Cr	13	8.4	11	6.4	4.8	mg/kg TS	DS 259:2003+DS/EN 16170:2016
Kobber, Cu	66	10	8.8	9.9	2.1	mg/kg TS	DS 259:2003+DS/EN 16170:2016
Nikkel, Ni	14	8.4	11	6.2	3.8	mg/kg TS	DS 259:2003+DS/EN 16170:2016
Zink, Zn	65	23	23	36	14	mg/kg TS	DS 259:2003+DS/EN 16170:2016
Emballage	Membranglas	Membranglas	Membranglas	Membranglas	Membranglas	-	
PAH'er, 7 komp. REFLAB 4						-	REFLAB 4:2008
Fluoranthen	0.016	<0.010	<0.010	0.032	<0.010	mg/kg TS	REFLAB 4:2008
Benzo(b+j+k)fluoranthen	0.012	<0.010	<0.010	0.047	<0.010	mg/kg TS	REFLAB 4:2008
Benz(a)pyren	<0.010	<0.010	<0.010	0.025	<0.010	mg/kg TS	REFLAB 4:2008
Indeno(1,2,3-cd)pyren	<0.010	<0.010	<0.010	0.020	<0.010	mg/kg TS	REFLAB 4:2008
Dibenzo(a,h)anthracen	<0.010	<0.010	<0.010	<0.010	<0.010	mg/kg TS	REFLAB 4:2008
PAH, sum af 7 stoffer #	0.028	i.p.	i.p.	0.12	i.p.	mg/kg TS	REFLAB 4:2008
Kulbrinter, REFLAB 1 2010						-	REFLAB 1 2010
Kulbrinter n-C6 - n-C10	<2.0	<2.0	<2.0	<2.0	<2.0	mg/kg TS	REFLAB 1 2010
Kulbrinter > n-C10 - n-C15	<5.0	<5.0	<5.0	<5.0	12	mg/kg TS	REFLAB 1 2010
Kulbrinter > n-C15 - n-C20	<5.0	<5.0	<5.0	<5.0	14	mg/kg TS	REFLAB 1 2010
Kulbrinter > n-C20 - n-C35	<20	<20	<20	<20	<20	mg/kg TS	REFLAB 1 2010
Total kulbrinter	i.p.	i.p.	i.p.	i.p.	26	mg/kg TS	REFLAB 1 2010



Ordrenr: 848082
Sagsnavn: 1100058089
Udtaget: 04-04-2024

ALS Denmark A/S
Bakkegårdsvej 406 A
DK-3050 Humlebæk
Telefon: +45 4925 0770
www.alsglobal.dk

ANALYSERAPPORT

Prøvenr.:	74008/24	74009/24	74010/24	74011/24	74012/24		
Prøve ID:	B117	B117	B118	B118	B118		
Dybde:	0.66 - 1.00 m	1.00 - 1.33 m	0 - 0.33 m u.t	0.33 - 0.66 m	0.66 - 1.00 m		
Kommentar	u.t *1	u.t *1	*1	u.t *1	u.t *1		
Parameter						Enhed	Metode
Tørstofindhold	89.3	98.2	96.5	88.8	88.4	%	DS 204:1980
Bly, Pb	5.8	11	19	8.3	22	mg/kg TS	DS 259:2003+DS/EN 16170:2016
Cadmium, Cd	0.038	0.063	0.20	<0.020	0.076	mg/kg TS	DS 259:2003+DS/EN 16170:2016
Chrom (total), Cr	7.1	9.5	6.0	10	13	mg/kg TS	DS 259:2003+DS/EN 16170:2016
Kobber, Cu	2.4	8.4	28	5.0	270	mg/kg TS	DS 259:2003+DS/EN 16170:2016
Nikkel, Ni	5.5	8.6	6.1	8.1	13	mg/kg TS	DS 259:2003+DS/EN 16170:2016
Zink, Zn	16	23	60	30	190	mg/kg TS	DS 259:2003+DS/EN 16170:2016
Emballage	Membranglas	Membranglas	Membranglas	Membranglas	Membranglas	-	
PAH'er, 7 komp. REFLAB 4						-	REFLAB 4:2008
Fluoranthen	<0.010	<0.010	0.051	<0.010	<0.010	mg/kg TS	REFLAB 4:2008
Benzo(b+j+k)fluoranthen	<0.010	<0.010	0.077	<0.010	<0.010	mg/kg TS	REFLAB 4:2008
Benz(a)pyren	<0.010	<0.010	0.041	<0.010	<0.010	mg/kg TS	REFLAB 4:2008
Indeno(1,2,3-cd)pyren	<0.010	<0.010	0.037	<0.010	<0.010	mg/kg TS	REFLAB 4:2008
Dibenzo(a,h)anthracen	<0.010	<0.010	0.011	<0.010	<0.010	mg/kg TS	REFLAB 4:2008
PAH, sum af 7 stoffer #	i.p.	i.p.	0.22	i.p.	i.p.	mg/kg TS	REFLAB 4:2008
Kulbrinter, REFLAB 1 2010						-	REFLAB 1 2010
Kulbrinter n-C6 - n-C10	<2.0	<2.0	<2.0	2.2	<2.0	mg/kg TS	REFLAB 1 2010
Kulbrinter > n-C10 - n-C15	<5.0	<5.0	<5.0	<5.0	<5.0	mg/kg TS	REFLAB 1 2010
Kulbrinter > n-C15 - n-C20	<5.0	<5.0	<5.0	<5.0	<5.0	mg/kg TS	REFLAB 1 2010
Kulbrinter > n-C20 - n-C35	<20	<20	<20	<20	<20	mg/kg TS	REFLAB 1 2010
Total kulbrinter	i.p.	i.p.	i.p.	2.2	i.p.	mg/kg TS	REFLAB 1 2010



Ordrenr: 848082
Sagsnavn: 1100058089
Udtaget: 04-04-2024

ALS Denmark A/S
Bakkegårdsvej 406 A
DK-3050 Humlebæk
Telefon: +45 4925 0770
www.alsglobal.dk

ANALYSERAPPORT

Prøvenr.:	74013/24	74014/24	74015/24	74016/24	74017/24		
Prøve ID:	B119	B119	B119	B119	B120		
Dybde:	0 - 0.33 m u.t	0.33 - 0.66 m u.t	0.66 - 1.00 m u.t	1.00 - 1.33 m u.t	0 - 0.33 m u.t		
Kommentar	*1	*1	*1	*1	*1		
Parameter						Enhed	Metode
Tørstofindhold	86.9	86.0	89.8	85.9	85.7	%	DS 204:1980
Bly, Pb	24	11	7.5	12	55	mg/kg TS	DS 259:2003+DS/EN 16170:2016
Cadmium, Cd	0.25	0.071	<0.020	0.055	0.34	mg/kg TS	DS 259:2003+DS/EN 16170:2016
Chrom (total), Cr	7.5	8.0	9.0	16	9.4	mg/kg TS	DS 259:2003+DS/EN 16170:2016
Kobber, Cu	14	26	4.8	11	31	mg/kg TS	DS 259:2003+DS/EN 16170:2016
Nikkel, Ni	6.7	4.8	7.4	12	6.5	mg/kg TS	DS 259:2003+DS/EN 16170:2016
Zink, Zn	85	46	24	35	120	mg/kg TS	DS 259:2003+DS/EN 16170:2016
Emballage	Membranglas	Membranglas	Membranglas	Membranglas	Membranglas	-	
PAH'er, 7 komp. REFLAB 4						-	REFLAB 4:2008
Fluoranthen	0.12	0.020	<0.010	<0.010	0.10	mg/kg TS	REFLAB 4:2008
Benzo(b+j+k)fluoranthen	0.15	0.030	<0.010	<0.010	0.15	mg/kg TS	REFLAB 4:2008
Benz(a)pyren	0.077	0.018	<0.010	<0.010	0.075	mg/kg TS	REFLAB 4:2008
Indeno(1,2,3-cd)pyren	0.055	0.013	<0.010	<0.010	0.060	mg/kg TS	REFLAB 4:2008
Dibenzo(a,h)anthracen	0.022	<0.010	<0.010	<0.010	0.021	mg/kg TS	REFLAB 4:2008
PAH, sum af 7 stoffer #	0.42	0.081	i.p.	i.p.	0.41	mg/kg TS	REFLAB 4:2008
Kulbrinter, REFLAB 1 2010						-	REFLAB 1 2010
Kulbrinter n-C6 - n-C10	<2.0	<2.0	<2.0	2.2	<2.0	mg/kg TS	REFLAB 1 2010
Kulbrinter > n-C10 - n-C15	<5.0	<5.0	<5.0	<5.0	<5.0	mg/kg TS	REFLAB 1 2010
Kulbrinter > n-C15 - n-C20	<5.0	<5.0	<5.0	<5.0	<5.0	mg/kg TS	REFLAB 1 2010
Kulbrinter > n-C20 - n-C35	<20	<20	<20	<20	23	mg/kg TS	REFLAB 1 2010
Total kulbrinter	i.p.	i.p.	i.p.	2.2	23	mg/kg TS	REFLAB 1 2010

side 15 af 20

Laboratoriet er akkrediteret af DANAK. Analyseresultaterne gælder kun for de(n) analyserede prøve(r).
Analyserapporten må kun gengives i sin helhed, medmindre skriftlig godkendelse forligger plysninger om måleusikkerhed
findes på www.alsglobal.dk

Tegnforklaring, Resultat:
i.p.: Ikke påvist, -: analysen er ikke udført
i rapporten betyder ikke akkrediteret



Ordrenr: 848082
Sagsnavn: 1100058089
Udtaget: 04-04-2024

ALS Denmark A/S
Bakkegårdsvej 406 A
DK-3050 Humlebæk
Telefon: +45 4925 0770
www.alsglobal.dk

ANALYSERAPPORT

Prøvenr.:	74018/24	74019/24	74020/24	74021/24	74022/24		
Prøve ID:	B120	B120	B120	B121	B121		
Dybde:	0.33 - 0.66 m	0.66 - 1.00 m	1.00 - 1.33 m	0 - 0.33 m u.t	0.33 - 0.66 m		
	u.t	u.t	u.t		u.t		
Kommentar	*1	*1	*1	*1	*1		
Parameter						Enhed	Metode
Tørstofindhold	87.0	87.0	86.2	81.7	85.0	%	DS 204:1980
Bly, Pb	18	11	6.6	33	15	mg/kg TS	DS 259:2003+DS/EN 16170:2016
Cadmium, Cd	0.13	0.054	0.025	0.25	0.18	mg/kg TS	DS 259:2003+DS/EN 16170:2016
Chrom (total), Cr	10	15	15	8.3	10	mg/kg TS	DS 259:2003+DS/EN 16170:2016
Kobber, Cu	8.7	11	12	26	17	mg/kg TS	DS 259:2003+DS/EN 16170:2016
Nikkel, Ni	7.1	11	13	12	5.4	mg/kg TS	DS 259:2003+DS/EN 16170:2016
Zink, Zn	44	36	38	110	130	mg/kg TS	DS 259:2003+DS/EN 16170:2016
Emballage	Membranglas	Membranglas	Membranglas	Membranglas	Membranglas	-	
PAH'er, 7 komp. REFLAB 4						-	REFLAB 4:2008
Fluoranthen	<0.010	<0.010	<0.010	0.12	0.069	mg/kg TS	REFLAB 4:2008
Benzo(b+j+k)fluoranthen	<0.010	<0.010	<0.010	0.18	0.11	mg/kg TS	REFLAB 4:2008
Benz(a)pyren	<0.010	<0.010	<0.010	0.085	0.068	mg/kg TS	REFLAB 4:2008
Indeno(1,2,3-cd)pyren	<0.010	<0.010	<0.010	0.066	0.079	mg/kg TS	REFLAB 4:2008
Dibenzo(a,h)anthracen	<0.010	<0.010	<0.010	0.028	0.026	mg/kg TS	REFLAB 4:2008
PAH, sum af 7 stoffer	# i.p.	i.p.	i.p.	0.48	0.35	mg/kg TS	REFLAB 4:2008
Kulbrinter, REFLAB 1 2010						-	REFLAB 1 2010
Kulbrinter n-C6 - n-C10	<2.0	<2.0	<2.0	2.3	<2.0	mg/kg TS	REFLAB 1 2010
Kulbrinter > n-C10 - n-C15	<5.0	<5.0	<5.0	<5.0	<5.0	mg/kg TS	REFLAB 1 2010
Kulbrinter > n-C15 - n-C20	<5.0	<5.0	<5.0	<5.0	<5.0	mg/kg TS	REFLAB 1 2010
Kulbrinter > n-C20 - n-C35	27	23	<20	<20	<20	mg/kg TS	REFLAB 1 2010
Total kulbrinter	27	23	i.p.	2.3	i.p.	mg/kg TS	REFLAB 1 2010

side 16 af 20

Laboratoriet er akkrediteret af DANAK. Analyseresultaterne gælder kun for de(n) analyserede prøve(r).
Analyserapporten må kun gengives i sin helhed, medmindre skriftlig godkendelse forligger på forespørgsel om målesikkerhed
findes på www.alsglobal.dk

Tegnforklaring, Resultat:
i.p.: Ikke påvist, -: analysen er ikke udført
i rapporten betyder ikke akkrediteret



Ordrenr: 848082
Sagsnavn: 1100058089
Udtaget: 04-04-2024

ALS Denmark A/S
Bakkegårdsvej 406 A
DK-3050 Humlebæk
Telefon: +45 4925 0770
www.alsglobal.dk

ANALYSERAPPORT

Prøvenr.:	74023/24	74024/24	74025/24	74026/24	74027/24		
Prøve ID:	B121	B121	B122	B122	B122		
Dybde:	0.66 - 1.00 m	1.00 - 1.33 m	0 - 0.33 m u.t	0.33 - 0.66 m	0.66 - 1.00 m		
Kommentar	u.t *1	u.t *1	*1	u.t *1	u.t *1		
Parameter						Enhed	Metode
Tørstofindhold	86.9	87.1	86.0	86.1	86.6	%	DS 204:1980
Bly, Pb	7.5	9.3	48	13	8.1	mg/kg TS	DS 259:2003+DS/EN 16170:2016
Cadmium, Cd	<0.020	<0.020	0.33	0.091	<0.020	mg/kg TS	DS 259:2003+DS/EN 16170:2016
Chrom (total), Cr	12	14	9.5	8.0	14	mg/kg TS	DS 259:2003+DS/EN 16170:2016
Kobber, Cu	8.3	12	29	60	11	mg/kg TS	DS 259:2003+DS/EN 16170:2016
Nikkel, Ni	8.7	13	12	23	15	mg/kg TS	DS 259:2003+DS/EN 16170:2016
Zink, Zn	34	33	160	67	39	mg/kg TS	DS 259:2003+DS/EN 16170:2016
Emballage	Membranglas	Membranglas	Membranglas	Membranglas	Membranglas	-	
PAH'er, 7 komp. REFLAB 4						-	REFLAB 4:2008
Fluoranthen	<0.010	<0.010	0.14	0.054	<0.010	mg/kg TS	REFLAB 4:2008
Benzo(b+j+k)fluoranthen	<0.010	<0.010	0.17	0.12	<0.010	mg/kg TS	REFLAB 4:2008
Benz(a)pyren	<0.010	<0.010	0.087	0.038	<0.010	mg/kg TS	REFLAB 4:2008
Indeno(1,2,3-cd)pyren	<0.010	<0.010	0.061	0.023	<0.010	mg/kg TS	REFLAB 4:2008
Dibenzo(a,h)anthracen	<0.010	<0.010	0.024	0.012	<0.010	mg/kg TS	REFLAB 4:2008
PAH, sum af 7 stoffer	# i.p.	i.p.	0.47	0.25	i.p.	mg/kg TS	REFLAB 4:2008
Kulbrinter, REFLAB 1 2010						-	REFLAB 1 2010
Kulbrinter n-C6 - n-C10	2.2	3.2	2.2	2.8	<2.0	mg/kg TS	REFLAB 1 2010
Kulbrinter > n-C10 - n-C15	<5.0	<5.0	13	<5.0	<5.0	mg/kg TS	REFLAB 1 2010
Kulbrinter > n-C15 - n-C20	<5.0	<5.0	6.7	<5.0	<5.0	mg/kg TS	REFLAB 1 2010
Kulbrinter > n-C20 - n-C35	<20	<20	28	24	62	mg/kg TS	REFLAB 1 2010
Total kulbrinter	2.2	3.2	50	27	62	mg/kg TS	REFLAB 1 2010

side 17 af 20

Laboratoriet er akkrediteret af DANAK. Analyseresultaterne gælder kun for de(n) analyserede prøve(r).
Analyserapporten må kun gengives i sin helhed, medmindre skriftlig godkendelse forligger plysninger om måleusikkerhed
findes på www.alsglobal.dk

Tegnforklaring, Resultat:
i.p.: Ikke påvist, -: analysen er ikke udført
i rapporten betyder ikke akkrediteret



Ordrenr: 848082
Sagsnavn: 1100058089
Udtaget: 04-04-2024

ALS Denmark A/S
Bakkegårdsvej 406 A
DK-3050 Humlebæk
Telefon: +45 4925 0770
www.alsglobal.dk

ANALYSERAPPORT

Prøvenr.:	74028/24	74029/24	74030/24	74031/24	74032/24		
Prøve ID:	B122	B123	B123	B123	B123		
Dybde:	1.00 - 1.33 m	0 - 0.33 m u.t	0.33 - 0.66 m	0.66 - 1.00 m	1.00 - 1.33 m		
Kommentar	u.t *1	*1	u.t *1	u.t *1	u.t *1		
Parameter						Enhed	Metode
Tørstofindhold	84.6	80.3	82.1	86.5	85.7	%	DS 204:1980
Bly, Pb	6.7	43	18	9.5	8.3	mg/kg TS	DS 259:2003+DS/EN 16170:2016
Cadmium, Cd	<0.020	0.28	0.24	0.021	<0.020	mg/kg TS	DS 259:2003+DS/EN 16170:2016
Chrom (total), Cr	14	9.4	7.3	10	14	mg/kg TS	DS 259:2003+DS/EN 16170:2016
Kobber, Cu	12	40	17	5.7	9.3	mg/kg TS	DS 259:2003+DS/EN 16170:2016
Nikkel, Ni	13	8.3	5.4	7.1	12	mg/kg TS	DS 259:2003+DS/EN 16170:2016
Zink, Zn	38	140	96	35	41	mg/kg TS	DS 259:2003+DS/EN 16170:2016
Emballage	Membranglas	Membranglas	Membranglas	Membranglas	Membranglas	-	
PAH'er, 7 komp. REFLAB 4						-	REFLAB 4:2008
Fluoranthen	<0.010	0.14	0.17	0.041	<0.010	mg/kg TS	REFLAB 4:2008
Benzo(b+j+k)fluoranthen	<0.010	0.17	0.25	0.052	<0.010	mg/kg TS	REFLAB 4:2008
Benz(a)pyren	<0.010	0.097	0.15	0.031	<0.010	mg/kg TS	REFLAB 4:2008
Indeno(1,2,3-cd)pyren	<0.010	0.076	0.11	0.024	<0.010	mg/kg TS	REFLAB 4:2008
Dibenzo(a,h)anthracen	<0.010	0.031	0.048	0.011	<0.010	mg/kg TS	REFLAB 4:2008
PAH, sum af 7 stoffer #	i.p.	0.52	0.73	0.16	i.p.	mg/kg TS	REFLAB 4:2008
Kulbrinter, REFLAB 1 2010						-	REFLAB 1 2010
Kulbrinter n-C6 - n-C10	<2.0	<2.0	<2.0	<2.0	<2.0	mg/kg TS	REFLAB 1 2010
Kulbrinter > n-C10 - n-C15	<5.0	<5.0	<5.0	<5.0	<5.0	mg/kg TS	REFLAB 1 2010
Kulbrinter > n-C15 - n-C20	<5.0	<5.0	<5.0	<5.0	<5.0	mg/kg TS	REFLAB 1 2010
Kulbrinter > n-C20 - n-C35	<20	22	<20	<20	<20	mg/kg TS	REFLAB 1 2010
Total kulbrinter	i.p.	22	i.p.	i.p.	i.p.	mg/kg TS	REFLAB 1 2010



Ordrenr: 848082
Sagsnavn: 1100058089
Udtaget: 04-04-2024

ALS Denmark A/S
Bakkegårdsvej 406 A
DK-3050 Humlebæk
Telefon: +45 4925 0770
www.alsglobal.dk

ANALYSERAPPORT

Prøvenr.:	74033/24	74034/24	74035/24	74036/24	74037/24		
Prøve ID:	B123	B124	B124	B124	B124		
Dybde:	1.33 - 1.66 m	0 - 0.33 m u.t	0.33 - 0.66 m	0.66 - 1.00 m	1.00 - 1.33 m		
Kommentar	u.t *1	*1	u.t *1	u.t *1	u.t *1		
Parameter						Enhed	Metode
Tørstofindhold	84.5	83.5	87.8	87.6	86.8	%	DS 204:1980
Bly, Pb	8.0	49	16	9.8	8.8	mg/kg TS	DS 259:2003+DS/EN 16170:2016
Cadmium, Cd	0.068	0.26	0.20	<0.020	<0.020	mg/kg TS	DS 259:2003+DS/EN 16170:2016
Chrom (total), Cr	15	6.5	9.0	14	14	mg/kg TS	DS 259:2003+DS/EN 16170:2016
Kobber, Cu	12	180	28	9.8	13	mg/kg TS	DS 259:2003+DS/EN 16170:2016
Nikkel, Ni	14	5.4	16	11	13	mg/kg TS	DS 259:2003+DS/EN 16170:2016
Zink, Zn	45	170	61	29	32	mg/kg TS	DS 259:2003+DS/EN 16170:2016
Emballage	Membranglas	Membranglas	Membranglas	Membranglas	Membranglas	-	
PAH'er, 7 komp. REFLAB 4						-	REFLAB 4:2008
Fluoranthen	<0.010	0.19	0.045	<0.010	<0.010	mg/kg TS	REFLAB 4:2008
Benzo(b+j+k)fluoranthen	<0.010	0.22	0.091	<0.010	<0.010	mg/kg TS	REFLAB 4:2008
Benzo(a)pyren	<0.010	0.12	0.022	<0.010	<0.010	mg/kg TS	REFLAB 4:2008
Indeno(1,2,3-cd)pyren	<0.010	0.094	0.019	<0.010	<0.010	mg/kg TS	REFLAB 4:2008
Dibenzo(a,h)anthracen	<0.010	0.034	0.011	<0.010	<0.010	mg/kg TS	REFLAB 4:2008
PAH, sum af 7 stoffer	# i.p.	0.65	0.19	i.p.	i.p.	mg/kg TS	REFLAB 4:2008
Kulbrinter, REFLAB 1 2010						-	REFLAB 1 2010
Kulbrinter n-C6 - n-C10	<2.0	2.9	<2.0	<2.0	<2.0	mg/kg TS	REFLAB 1 2010
Kulbrinter > n-C10 - n-C15	<5.0	<5.0	<5.0	<5.0	<5.0	mg/kg TS	REFLAB 1 2010
Kulbrinter > n-C15 - n-C20	<5.0	<5.0	<5.0	<5.0	<5.0	mg/kg TS	REFLAB 1 2010
Kulbrinter > n-C20 - n-C35	<20	<20	25	<20	<20	mg/kg TS	REFLAB 1 2010
Total kulbrinter	i.p.	2.9	25	i.p.	i.p.	mg/kg TS	REFLAB 1 2010



Ordrenr: 848082
Sagsnavn: 1100058089
Udtaget: 04-04-2024

ALS Denmark A/S
Bakkegårdsvej 406 A
DK-3050 Humlebæk
Telefon: +45 4925 0770
www.alsglobal.dk

ANALYSERAPPORT

Prøvenr.:	74139/24		
Prøve ID:	B108		
Dybde:	1.0 - 1.33 m u.t		
Kommentar	*1		
Parameter		Enhed	Metode
Tørstofindhold	85.4	%	DS 204:1980
Bly, Pb	14	mg/kg TS	DS 259:2003+DS/EN 16170:2016
Cadmium, Cd	0.052	mg/kg TS	DS 259:2003+DS/EN 16170:2016
Chrom (total), Cr	19	mg/kg TS	DS 259:2003+DS/EN 16170:2016
Kobber, Cu	14	mg/kg TS	DS 259:2003+DS/EN 16170:2016
Nikkel, Ni	16	mg/kg TS	DS 259:2003+DS/EN 16170:2016
Zink, Zn	37	mg/kg TS	DS 259:2003+DS/EN 16170:2016
Emballage	Membranglas	-	
PAH'er, 7 komp. REFLAB 4		-	REFLAB 4:2008
Fluoranthen	<0.010	mg/kg TS	REFLAB 4:2008
Benzo(b+j+k)fluoranthen	<0.010	mg/kg TS	REFLAB 4:2008
Benz(a)pyren	<0.010	mg/kg TS	REFLAB 4:2008
Indeno(1,2,3-cd)pyren	<0.010	mg/kg TS	REFLAB 4:2008
Dibenzo(a,h)anthracen	<0.010	mg/kg TS	REFLAB 4:2008
PAH, sum af 7 stoffer	# i.p.	mg/kg TS	REFLAB 4:2008
Kulbrinter, REFLAB 1 2010		-	REFLAB 1 2010
Kulbrinter n-C6 - n-C10	<2.0	mg/kg TS	REFLAB 1 2010
Kulbrinter > n-C10 - n-C15	<5.0	mg/kg TS	REFLAB 1 2010
Kulbrinter > n-C15 - n-C20	<5.0	mg/kg TS	REFLAB 1 2010
Kulbrinter > n-C20 - n-C35	<20	mg/kg TS	REFLAB 1 2010
Total kulbrinter	i.p.	mg/kg TS	REFLAB 1 2010

Kommentar

- *1 Ingen kommentar
- *2 Laboratoriet vurderer: Prøvens totalkulbrinter består af højt kogende kulbrinter såsom fuel-, smøre-, transmissionsolie m.m. og/eller fra et tjæreprodukt som asfalt, tagpap el. lign.
- *3 Prøven har et indhold af kulbrinter, der ikke umiddelbart kan sammenlignes med et kendt olie- eller tjæreprodukt. Kogepunktsintervallet for de påviste kulbrinter ligger på ca. 350 - 500 °C.

Katrin Potthoff



Ordrenr: 877889
Sagsnavn: 1100058089

ALS Denmark A/S
Bakkegårdsvej 406 A
DK-3050 Humlebæk
Telefon: +45 4925 0770
www.alsglobal.dk

ANALYSERAPPORT

Rambøll Danmark A/S
Hannemanns Allé 53
2300 København S
Att.: Rambøll Danmark A/S

Udskrevet: 12-09-2024
Version: 1
Modtaget: 30-08-2024
Analyseperiode: 30-08-2024 -
12-09-2024
Ordrenr.: 877889

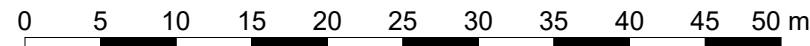
Sagsnavn: 1100058089
Lokalitet: Ellesøhus
Udtaget: 29-08-2024
Prøvetype: Vand
Prøvetager: Rekv/KTM
Kunde: Rambøll Danmark A/S, Hannemanns Allé 53, 2300 København S, Att. Thomas Rivad

Prøvenr.:	200322/24		
Prøve ID:	GV-1		
Kommentar	*1		
Parameter		Enhed	Metode
pH	7.0	pH	DS/EN ISO 10523:2012
Ledningsevne	67	mS/m	DS/EN 27888:2003
Chlorid, Cl-	28	mg/l	DS/ISO 15923-1:2013
HS BTEXN		-	DS/EN ISO 10301:2000
Benzen	<0.020	µg/l	DS/EN ISO 10301:2000
Toluen	0.44	µg/l	DS/EN ISO 10301:2000
Ethylbenzen	0.032	µg/l	DS/EN ISO 10301:2000
Xylener (o-,m- og p-xylen)	0.15	µg/l	DS/EN ISO 10301:2000
Naphtalen	<0.020	µg/l	DS/EN ISO 10301:2000
Kulbrinter i vand		-	AK61 - GC/FID/pentan
Kulbrinter n-C6 - n-C10	# <5.0	µg/l	AK61 - GC/FID/pentan
Kulbrinter >n-C10 - n-C15	# <5.0	µg/l	AK61 - GC/FID/pentan
Kulbrinter >n-C15 - n-C20	# <5.0	µg/l	AK61 - GC/FID/pentan
Kulbrinter >n-C20 - n-C35	# <5.0	µg/l	AK61 - GC/FID/pentan
Total kulbrinter (C6-C35)	<5.0	µg/l	AK61 - GC/FID/pentan

Kommentar

*1 Ingen kommentar

Erik Werner Breitenstein Nielsen



Signaturer:

- Klasse 0
- Klasse 1
- Klasse 2
- Klasse 3
- Klasse 4

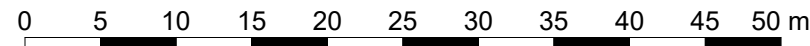
Rev.	Dato	Tegn.	Kontrol.	Godk.
	2024.04.15	JWS	THOA	THOA
Projektnr. 1100058089		Mål 1:1500		

Ellesøhus, Rungsted Strandvej 5, 2950 Vedbæk
 Situationsplan, forklassificeringsfelter



Hannemanns Allé 53
 DK - 2300 København S
 Tlf. +45 51 61 10 00
 Fax +45 51 61 10 01
 www.ramboll.dk

Tegning nr. Rev.
 Bilag 1a



Signaturer:

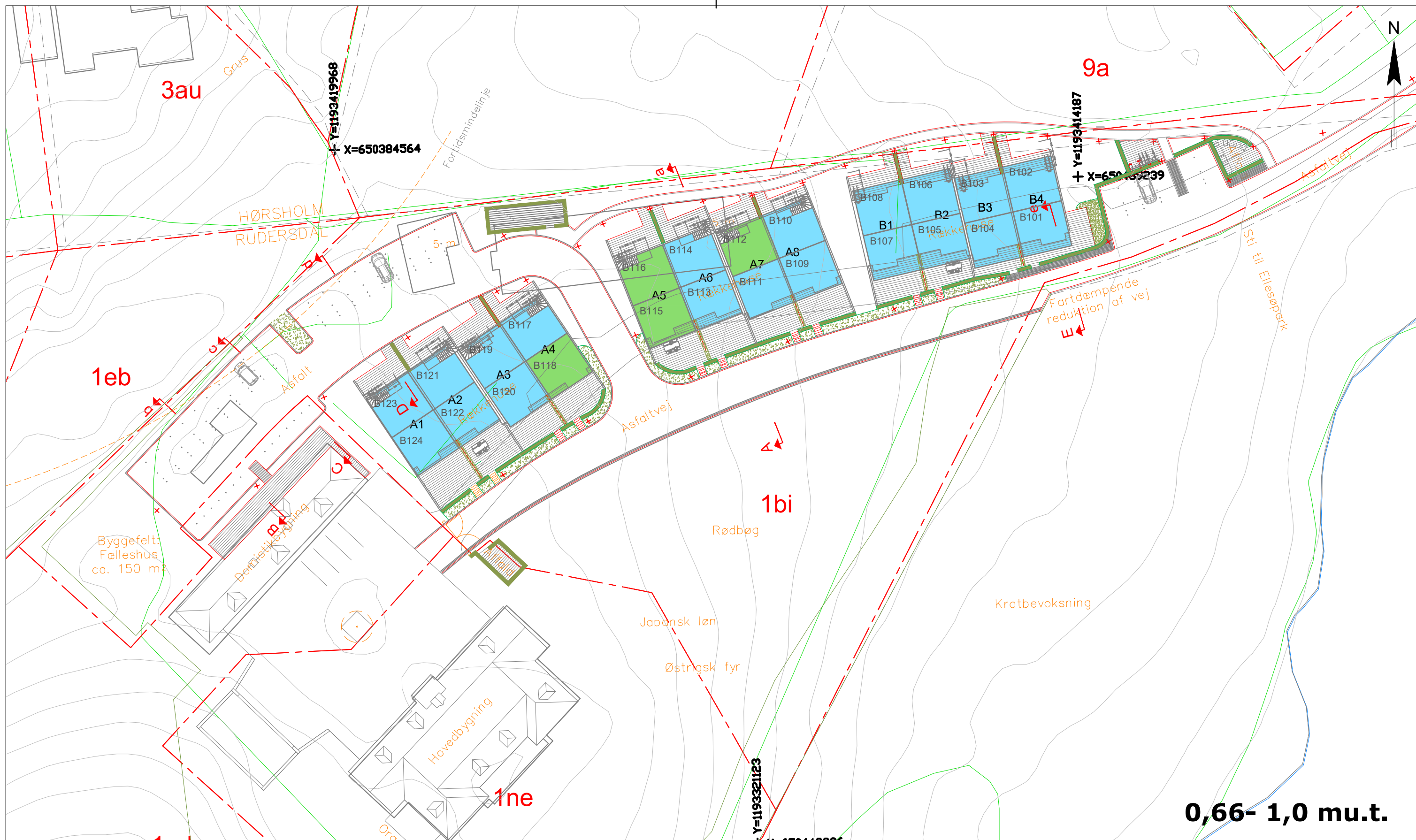
- Klasse 0
- Klasse 1
- Klasse 2
- Klasse 3
- Klasse 4

Rev.	Dato	Tegn.	Kontrol.	Godk.
	2024.04.15	JWS	THOA	THOA
Projektnr. 1100058089		Mål 1:1500		

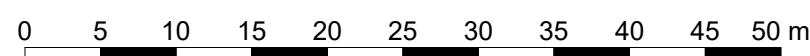
Ellesøhus, Rungsted Strandvej 5, 2950 Vedbæk
 Situationsplan, forklassificeringsfelter



Hannemanns Allé 53
 DK - 2300 København S
 Tlf. +45 51 61 10 00
 Fax +45 51 61 10 01
 www.ramboll.dk
 Tegning nr. Rev.
Bilag 1b



0,66- 1,0 mu.t.



Signaturer:

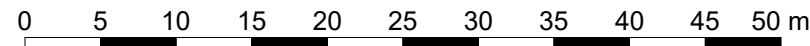
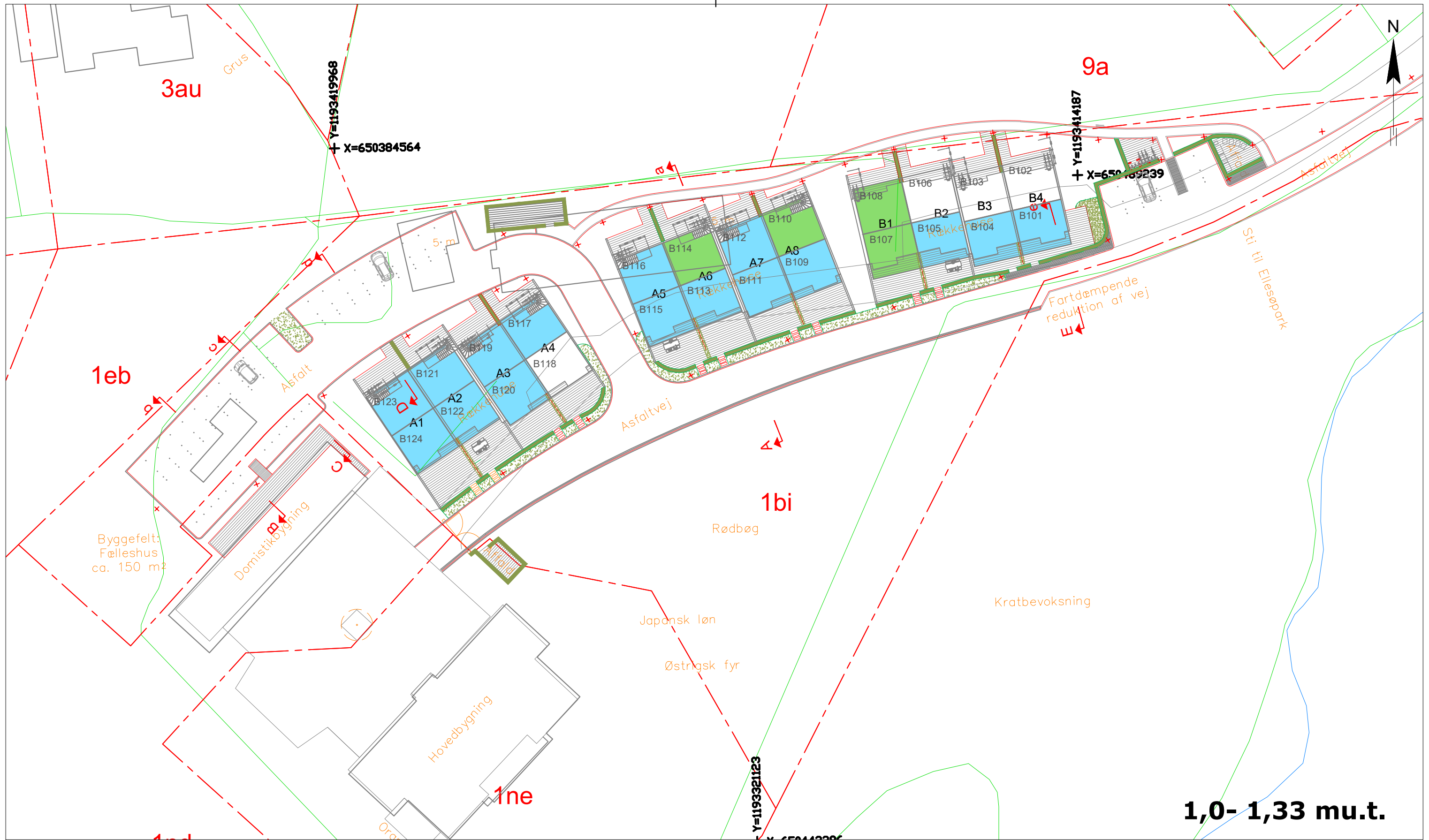
- Klasse 0
- Klasse 1
- Klasse 2
- Klasse 3
- Klasse 4

Rev.	Dato	Tegn.	Kontrol.	Godk.
	2024.04.15	JWS	THOA	THOA
Projektnr. 1100058089		Mål 1:1500		

Ellesøhus, Rungsted Strandvej 5, 2950 Vedbæk
 Situationsplan, forklassificeringsfelter



Hannemanns Allé 53
 DK - 2300 København S
 Tlf. +45 51 61 10 00
 Fax +45 51 61 10 01
 www.ramboll.dk
 Tegning nr. Rev.
Bilag 1c



Signaturer:

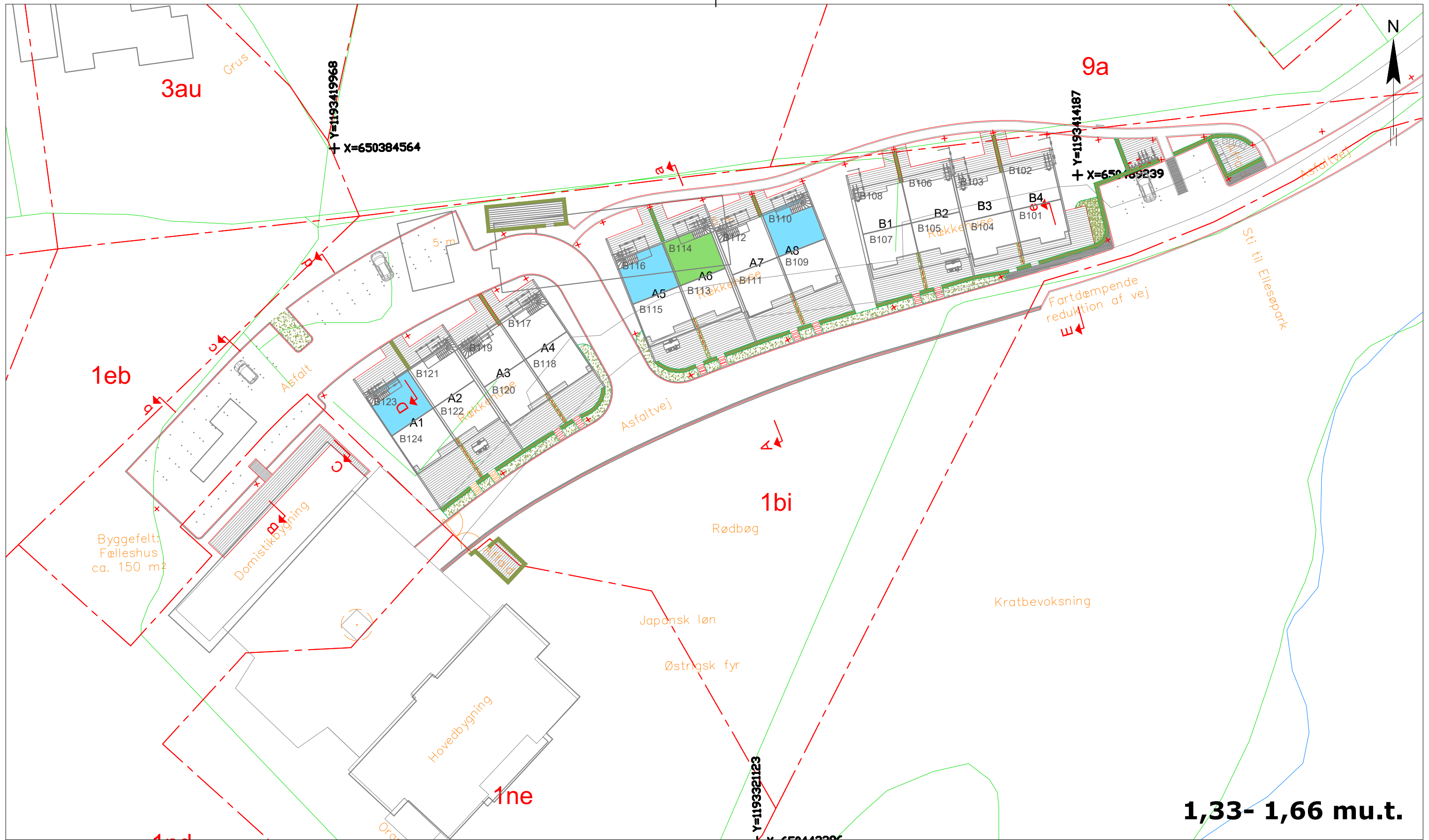
- Klasse 0
- Klasse 1
- Klasse 2
- Klasse 3
- Klasse 4

Rev.	Dato	Tegn.	Kontrol.	Godk.
	2024.04.15	JWS	THOA	THOA
Projektnr. 1100058089		Mål 1:1500		

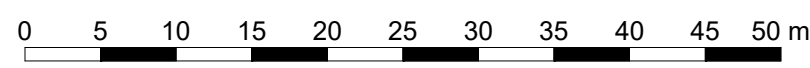
Ellesøhus, Rungsted Strandvej 5, 2950 Vedbæk
 Situationsplan, forklassificeringsfelter

RAMBOLL
 Hannemanns Allé 53
 DK - 2300 København S
 Tlf. +45 51 61 10 00
 Fax +45 51 61 10 01
 www.ramboll.dk
 Tegning nr. Rev.
Bilag 1d

JWS



1,33- 1,66 mu.t.



Signaturer:

- Klasse 0
- Klasse 1
- Klasse 2
- Klasse 3
- Klasse 4

Rev.	Dato	Tegn.	Kontrol.	Godk.
	2024.04.15	JWS	THOA	THOA
Projektnr. 1100058089		Mål 1:1500		

Ellesøhus, Rungsted Strandvej 5, 2950 Vedbæk
Situationsplan, forklassificeringsfelter



Hannemanns Allé 53
 DK - 2300 København S
 Tlf. +45 51 61 10 00
 Fax +45 51 61 10 01
 www.ramboll.dk
 Tegning nr. Rev.
Bilag 1e