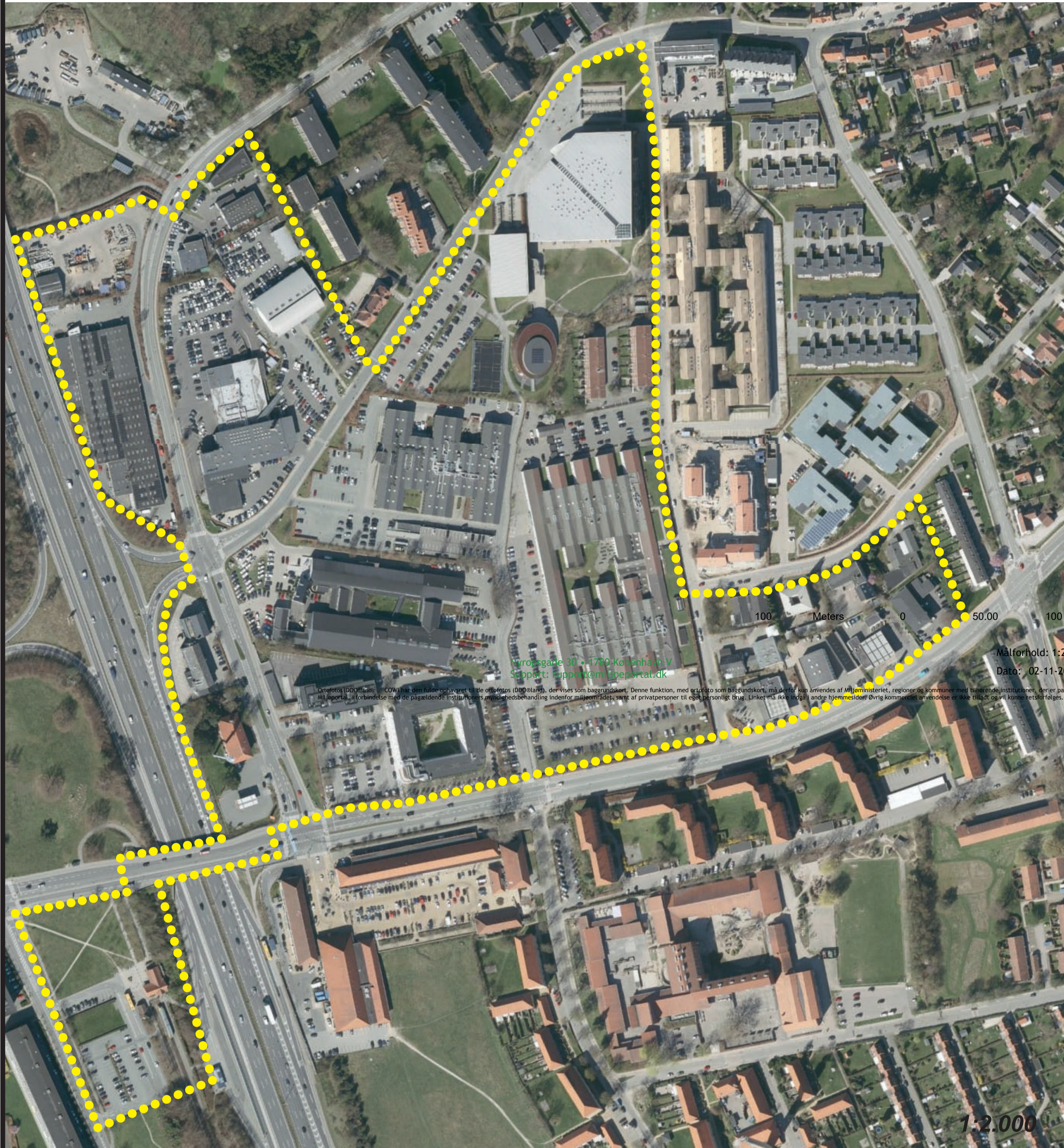


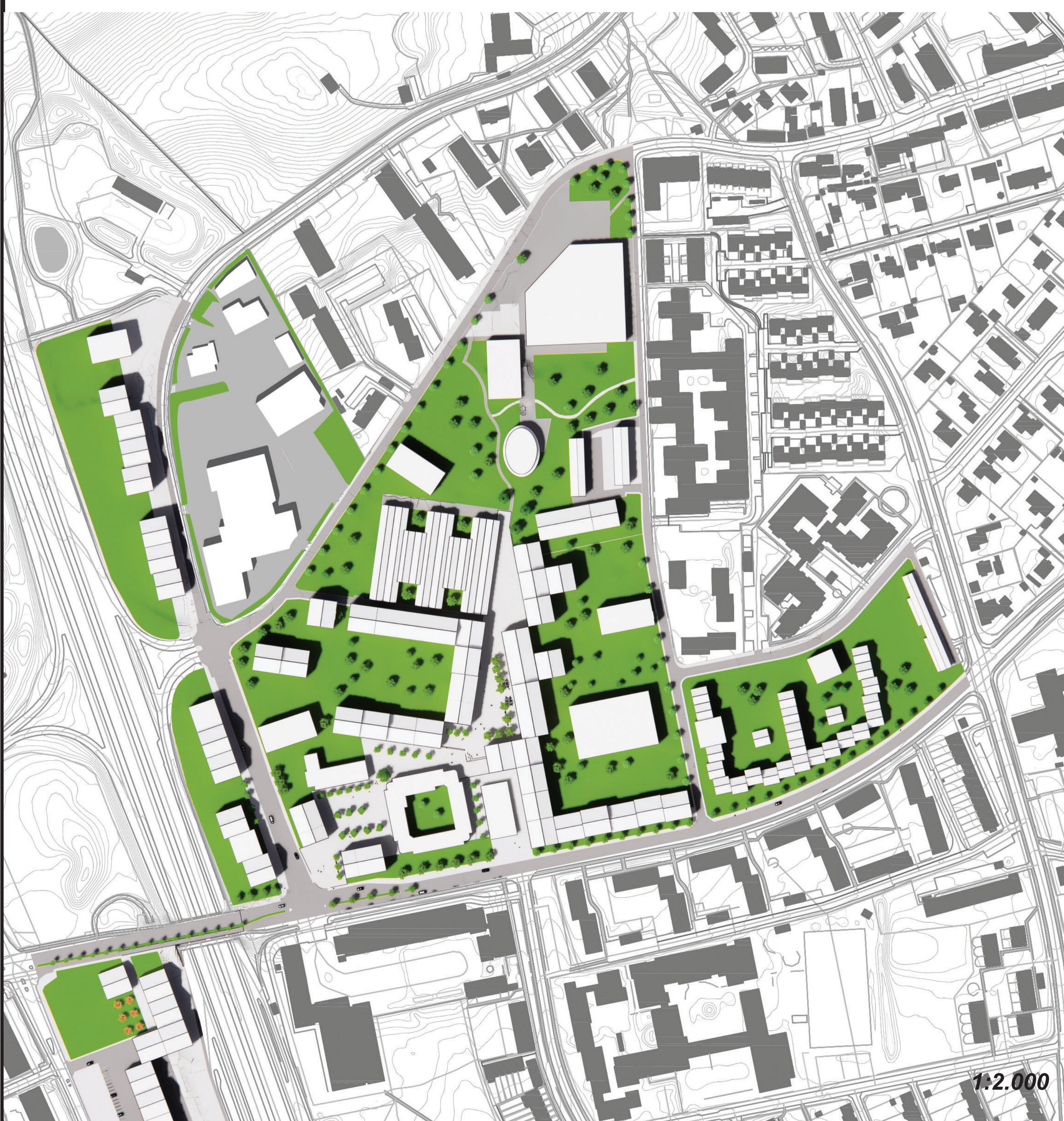
NÆRUM ERHVERVSBY OG STATIONSOMRÅDET



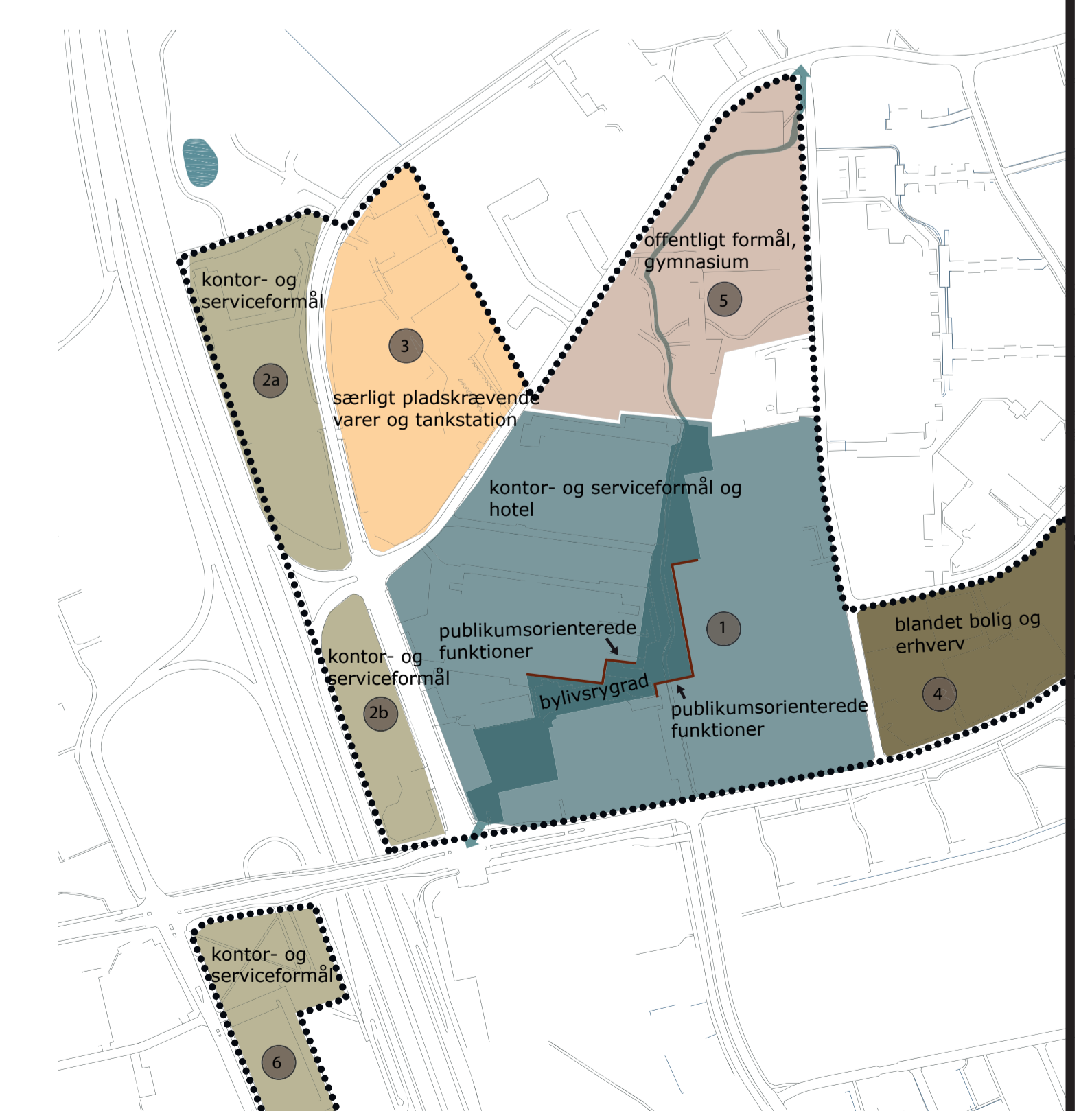
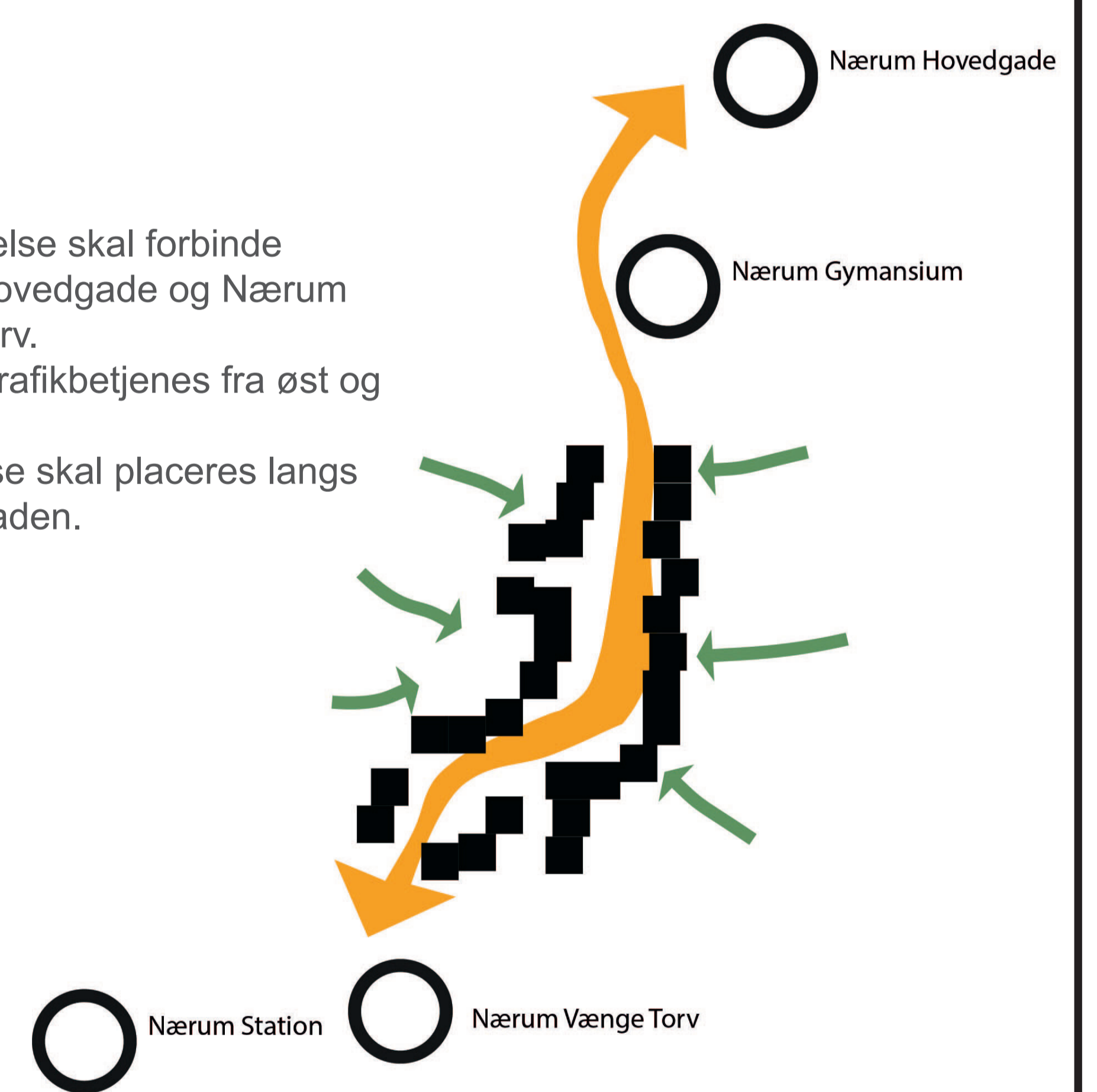
Hvilke kvaliteter, synes du, der er i Nærum?



Hvordan kan vi binde Nærum bedre sammen som by??



- Stiforbindelse skal forbinde Nærum Hovedgade og Nærum Vænge Torv.
- Området trafikbetjenes fra øst og vest
- Bebyggelse skal placeres langs bylivsrygraden.



NÆRUM ERHVERVSBY OG STATIONSOMRÅDET

