

Separatkloakering Holte Midt og Øverød Nord

Online informationsmøde
27. april 2026 kl. 17-18.30



RUDERSDAL
KOMMUNE

Novafos



Velkommen til møde om Holte Midt og Øverød Nord

- Holte Midt og Øverød Nord er begge store områder – separatkloakeres i etaper over flere år.
- Tidligt i processen for alle.
- Første af flere møder.
- Vi kan ikke være så konkrete endnu – det kommer!
- På det her møde vil vi fortælle, hvad Novafos er i gang med i forhold til planlægning, og hvad du skal til at forberede dig på.

Vi er her!



Planlægning

Projektering

Anlæg
15 ha pr. år



Rammer for mødet

- Vi har slukket for mikrofoner under præsentationerne.
- Du kan stille spørgsmål mundtligt efter de to oplæg – jeg fortæller, hvordan på næste slide.
- Vi kan ikke svare på spørgsmål om konkrete forhold om din grund på mødet.
- Hvis du har konkrete udfordringer i forhold til din kloakering eller skal i gang med et byggeprojekt, er du altid velkommen til at kontakte enten Novafos eller Rudersdal Kommune.
- Slides lægges på hjemmeside og sendes ud på mail efter mødet.



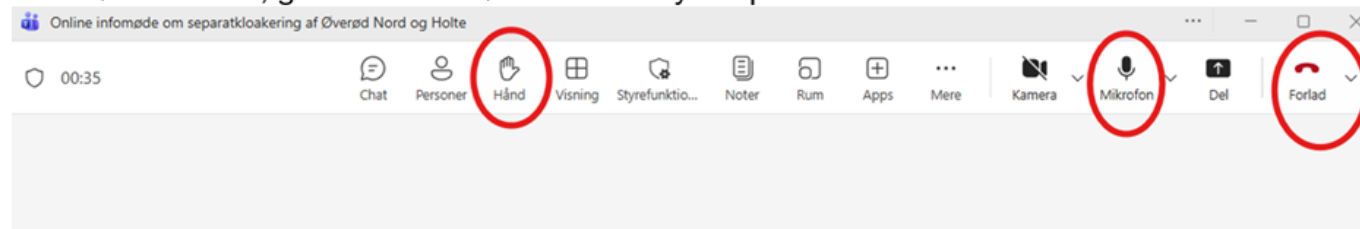
Sådan stiller du spørgsmål efter oplæggene

- Ræk hånden op.
- Når det bliver din tur, giver vi dig adgang til mikrofonen.
- Du skal herefter selv tænde for mikrofonen og dit kamera, hvis du har haft det slukket.
- Start gerne med at præsentere dig selv, inden du stiller dit spørgsmål.

Sådan stiller du spørgsmål og går ud af mødet:

Hvis du efter oplæggene har spørgsmål, skal du række en virtuel hånd op og tænde din mikrofon, når den er blevet aktiveret af mødearrangøren.

Når mødet er slut, går du ud af mødet ved at trykke på "Forlad".



Program

Velkomst

ved afdelingsleder Lis Ravn, Rudersdal Kommune

Hvad betyder separatkløakering for dig?

ved projektleder Tone Holm/Claus? Rudersdal Kommune

Novafos' separatkløakering Holte Midt og Øverød Nord

ved programleder Mads Popowitz, Novafos

Spørgsmål i plenum

ved afdelingsleder Lis Ravn, Rudersdal Kommune

Tak for i aften



Hvem kan I (blandt andet) møde på projektet?

Programledelse

Projekthold Øverød Nord

Projekthold Holte Midt



Mads Popowitz,
konstitueret
programleder,
Novafos

Thilde Brorson,
programleder,
Rudersdal
Kommune

Marianne Kaat
Rosengreen,
projektleder,
Novafos

Tone Holm,
Projektleder,
Rudersdal
Kommune

Morten Korsgaard,
projektleder,
WSP

Dennis Philipsen,
projektleder,
Novafos

Claus Andersen,
Projektleder,
Rudersdal
Kommune

Hans Peter Jensen,
projektleder,
NIRAS

Rollefordeling

Rudersdal Kommune

- Har truffet politisk beslutning fremtidens afløbsstrategi - separatkloakering
- Udarbejder spildevandsplan.
- Giver besked om, at grundejere skal tilslutte sig og giver påbud.
- Giver besked om frister i forbindelse med separatkloakering, tilladelser til nedsivning osv.



Rollefordeling

Novafos

- Rudersdal Kommunes forsyningselskab – håndterer spildevand og regnvand.
- Kommunens spildevandsplan sætter rammerne for Novafos' arbejde.
- Står for at planlægge og anlægge det nye kloaksystem i veje og andre offentlige arealer.
- Sætter en skelbrønd på grundejers matrikel. Skelbrønd forbinder forsyningens kloaksystem med grundejers kloaksystem.



Rollefordeling

Grundejere

- Har ansvar for at gøre kloak på egen grund klar til at adskille spildevand og regnvand hen til skelbrønd.
- Står for arbejdet på egen matrikel gennem en autoriseret kloakmester og betaler for det.
- Er med til at betale separatkloakeringen i de offentlige veje over spildevandstaksterne sammen med alle andre borgere i Rudersdal Kommune.

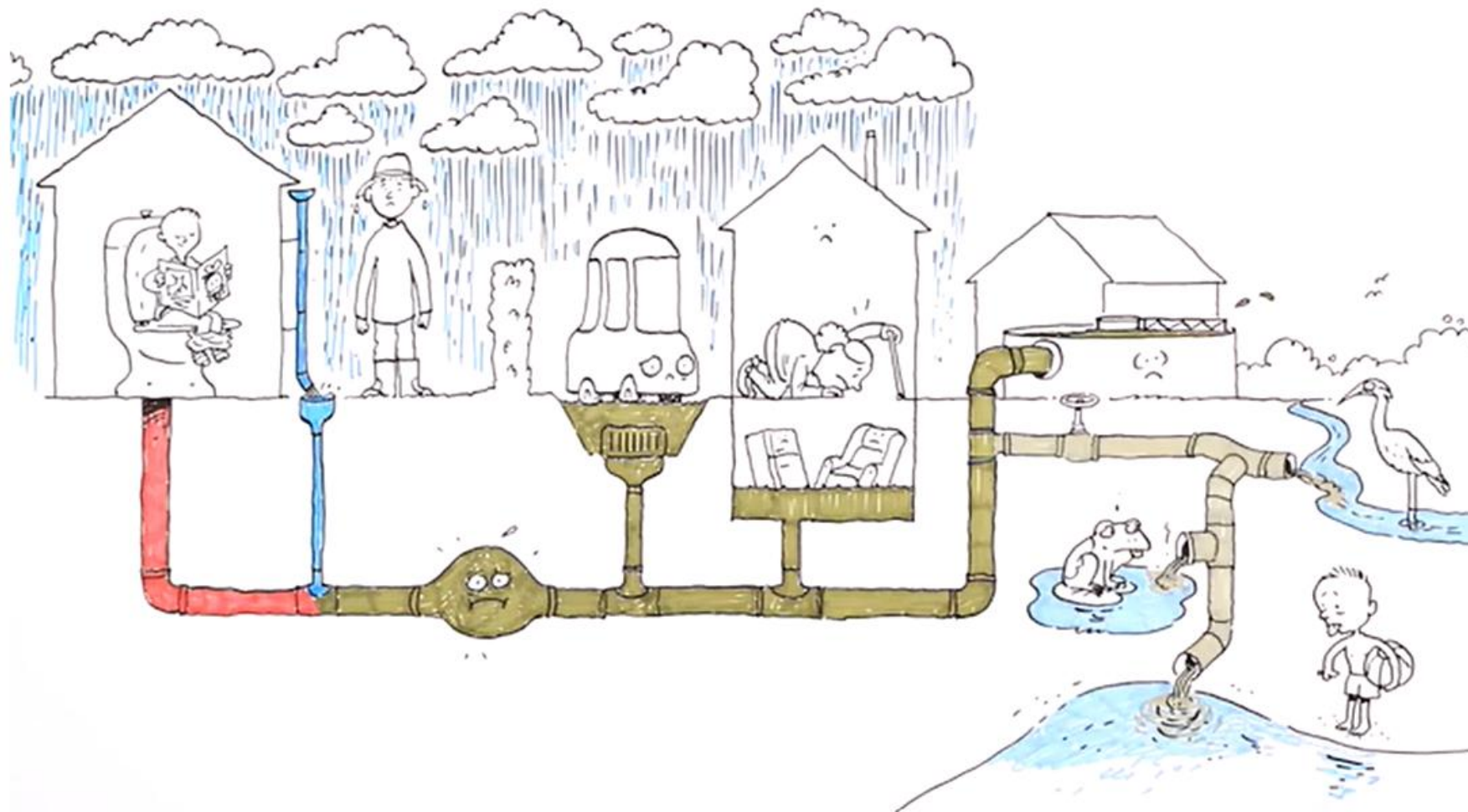


Hvad betyder separatkloakering for dig?

v/Tone Holm, projektleder Rudersdal Kommune

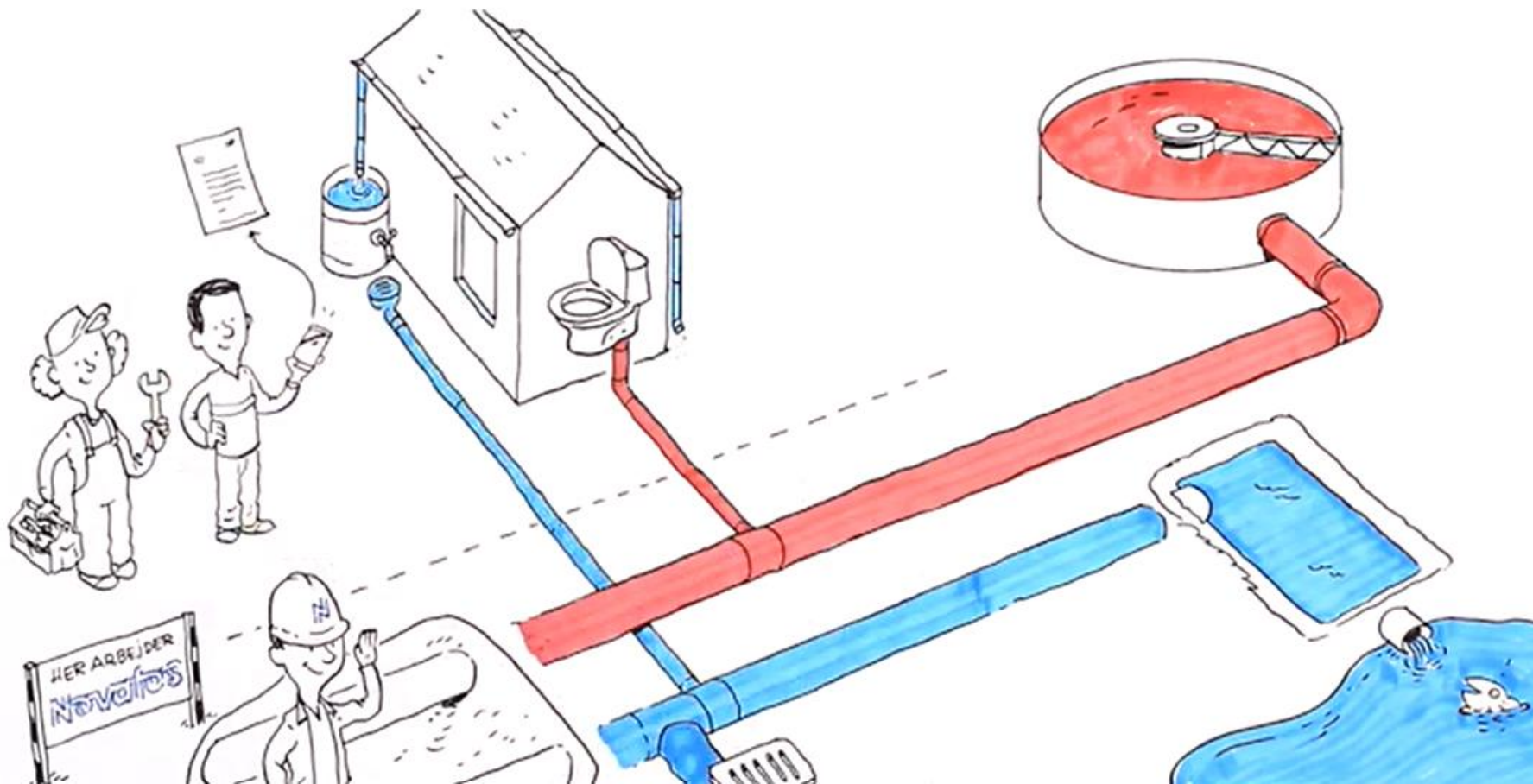
Vi adskiller spildevand og regnvand

Fælleskloakken i dag



Vi adskiller spildevand og regnvand

To separate systems in the future



Hvad betyder det for dig?

Dit ansvar som grundejer

- Du har ansvar for at forberede kloakken på din grund til at adskille spildevand og regnvand.
- Du skal selv betale for og stå for arbejdet i samarbejde med en autoriseret kloakmester.
- Løsning og pris afhænger af forhold på grunden.
- Vent med at udføre selve separatkloakeringen til Novafos' kloaksystem i vejen er klar, og du får besked fra Rudersdal Kommune om, at du kan slutte dit system til.
- Du hører fra Novafos, hvis der er særlige forhold på din grund.
- Vi informerer dig undervejs og hjælper dig i gang med processen.

Har du byggeplaner, inden Novafos har separatkloakeret? Så er det en god ide at planlægge separatkloakering samtidig. Kontakt Novafos for vejledning.



Økonomi

- Stor variation i pris:
 - **Mellem 20.000 kr. og 180.000 kr. (uden moms)** for fritliggende enfamiliehuse
- Afhænger blandt andet af:
 - kompleksitet,
 - stand af ejendommens afløbssystem,
 - ejendommens størrelse
 - de omkringliggende terrænforhold.
- Vi bliver klogere de kommende år, når Rudegård går i gang.
- Mulighed for 'pensionistlån' – indefrysning af udgift – se mere på www.Rudersdal.dk/Separatkloakering

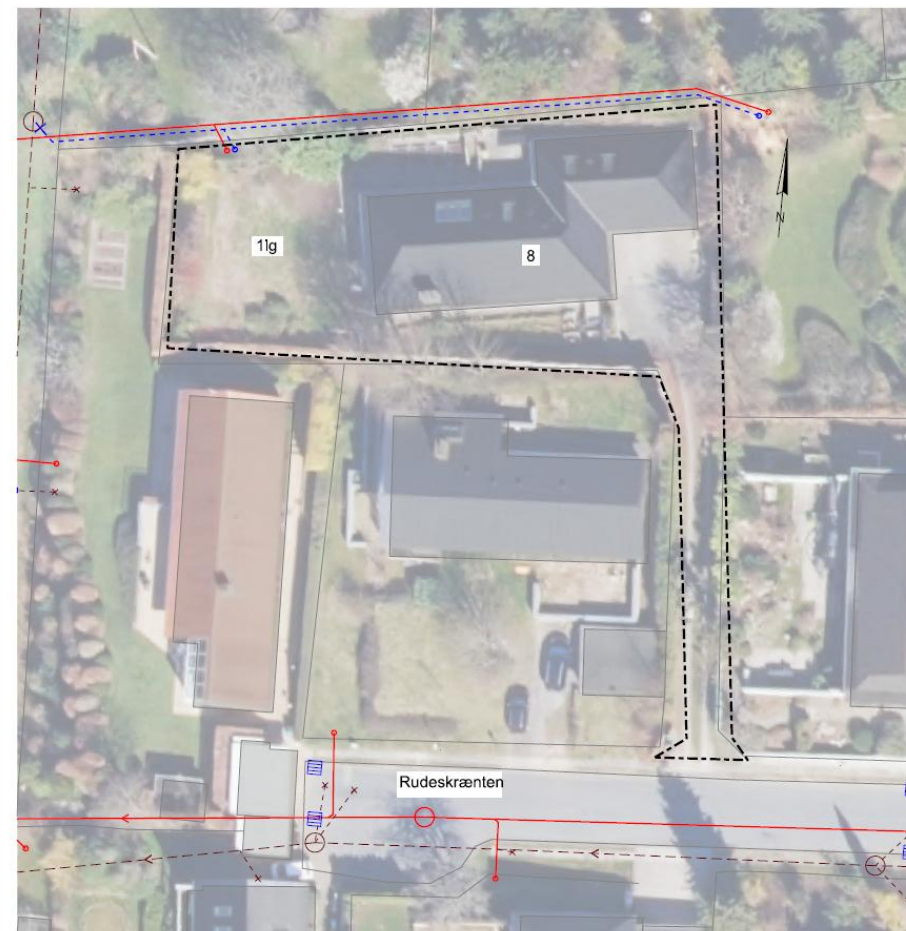


Foto: Novafos

Hvad gælder for dig?

Forskellige grunde og kloaksystemer – mange forskellige løsninger

- Du skal adskille de to vandstrømme – hvordan kommer helt an på forholdene på din grund.
- Det er for tidligt at sige endnu, hvad der er bedst på din grund.
- Du får forslag fra Novafos til placering af skelbrønd, hvor dit regnvand skal kobles på.
- Brug tegningen i dialog med kloakmester om planlægning, når det er tid.
- Separatkloakering er den mest fremtidssikrede løsning – men for nogle vil det fortsat give mening at nedsive en del af regnvandet for eksempel fra bagsiden af huset som i dag.



Forslag til placering af nye skelbrønde til regnvand og spildevand på:
Rudeskrænten 8
Matrikel: 1lg Rudegård, Ny Holte

Signaturforklaring:

Eksisterende forhold:

- Matrikelgrænse
- - - - - NOVAFOS' kloak, som i dag bortleder spildevand og regnvand skal i fremtiden kun bruges til regnvand

Fremtidige forhold:

- Forslag til placering af din nye skelbrønd til spildevand
- - - - Forslag til placering af din nye skelbrønd til regnvand
- Novafos' nye spildevandsledning med brønd
- - - - ○ Novafos' nye regnvandsledning med brønd



Kan du nedsive?

Store lokale forskelle

- Du skal søge om tilladelse:
 - Hvis du har et nedsivningsanlæg fra før 2017.
 - Hvis du vil etablere et nyt nedsivningsanlæg.
- Du skal ikke gøre noget, hvis dit anlæg er nyere end 2017 og har en tilladelse.
- Nedsivningsanlæg skal vedligeholdes og har en levetid på ca. 20 år.
- Du kan ikke træde ud af kloakfællesskabet og få tilslutningsbidrag tilbage, selv om du får tilladelse til at håndtere regnvand på din grund.



5 trin til separatkloakering

- læs mere i folder – se invitation



1. Vent til du får besked!

- 5 år til at spare op.
- Vi kontakter dig ved særlige forhold på din grund.
- Kontakt os hvis du skal bygge om inden.

2. Få overblik over kloaksystem

- Hvor løber dine ledninger?
- Find tegninger på filarkiv.dk

3. Kontakt autoriseret kloakmester

- Arbejdet skal udføres af autoriseret kloakmester – find liste på sikkerhedsstyrelsen.dk
- Gå sammen med naboer om at indhente tilbud.
- Kloakmester ved, hvad der er bedst på din grund

4. Få udført arbejdet

- Bedst at vente til Novafos har lagt ledninger i vejen – så kan du slutte på med det samme.
- Rudersdal Kommune giver dig besked om, hvornår du skal have separeret.
- Det tager ca. 1-2 uger at få lavet arbejdet

5. Indsend dokumentation

- Rudersdal Kommune skal have besked om, at du har separatkloakeret



Novafos' separatkløakering Holte Midt og Øverød Nord

V/Mads Popowitz, Kons. programleder
Novafos

Hvorfor skal vi separatkloakere?

Renere vandmiljø



Renovere gammelt kloaksystem

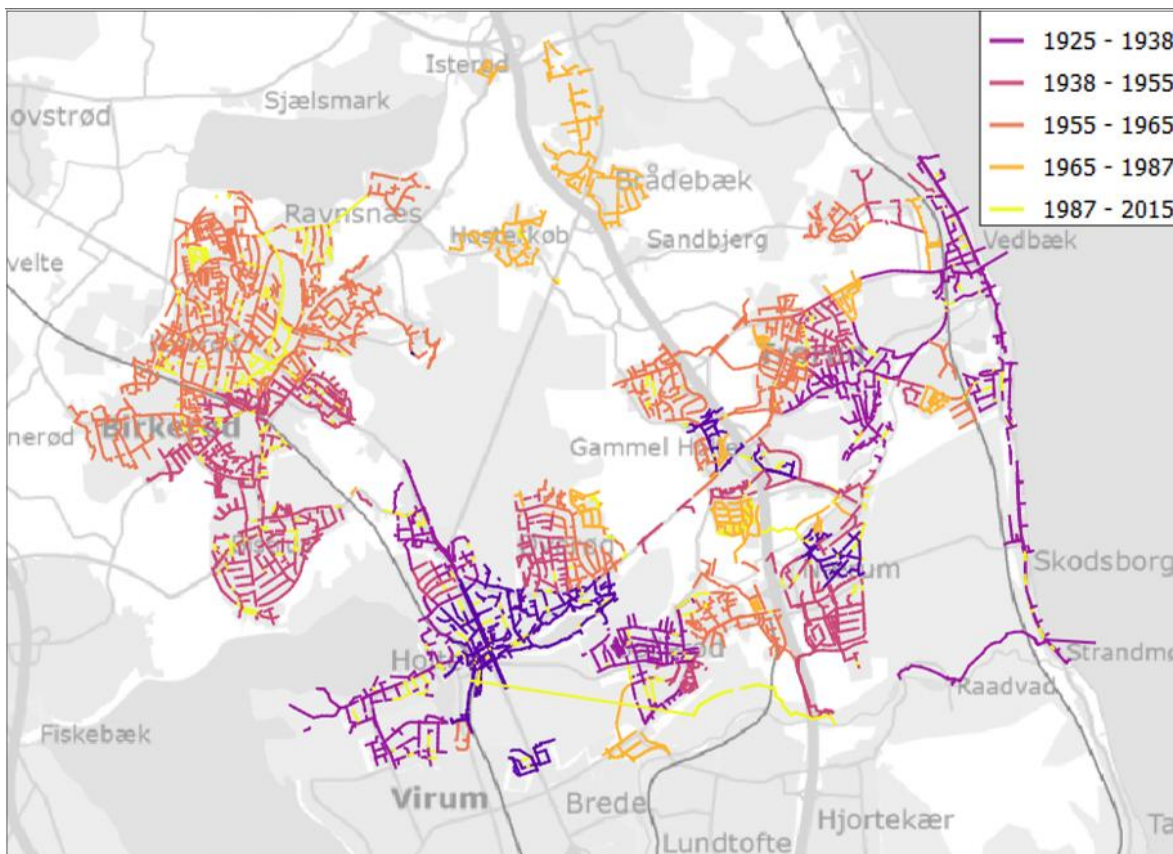


Klimatilpasse til fremtidens vildere vejr

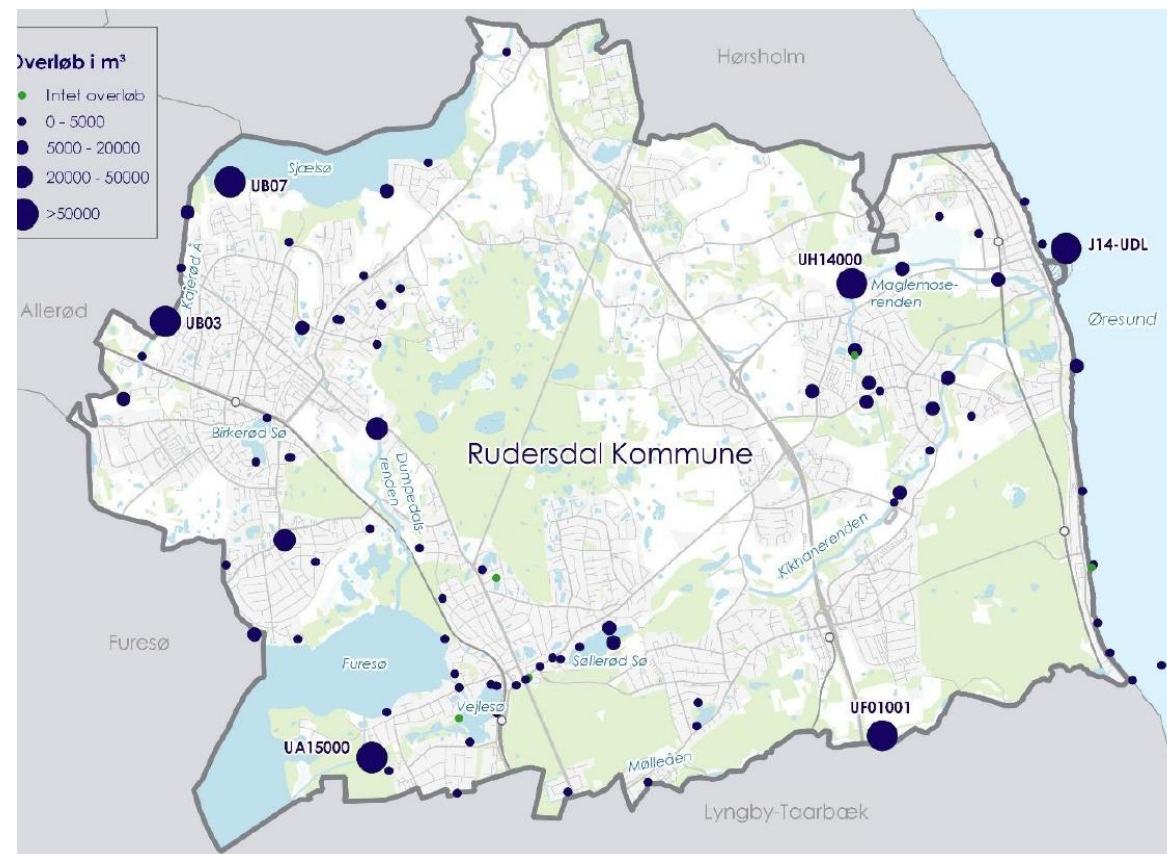


Udfordringer med kloaksystemet i dag

Et gammelt og slidt kloaksystem

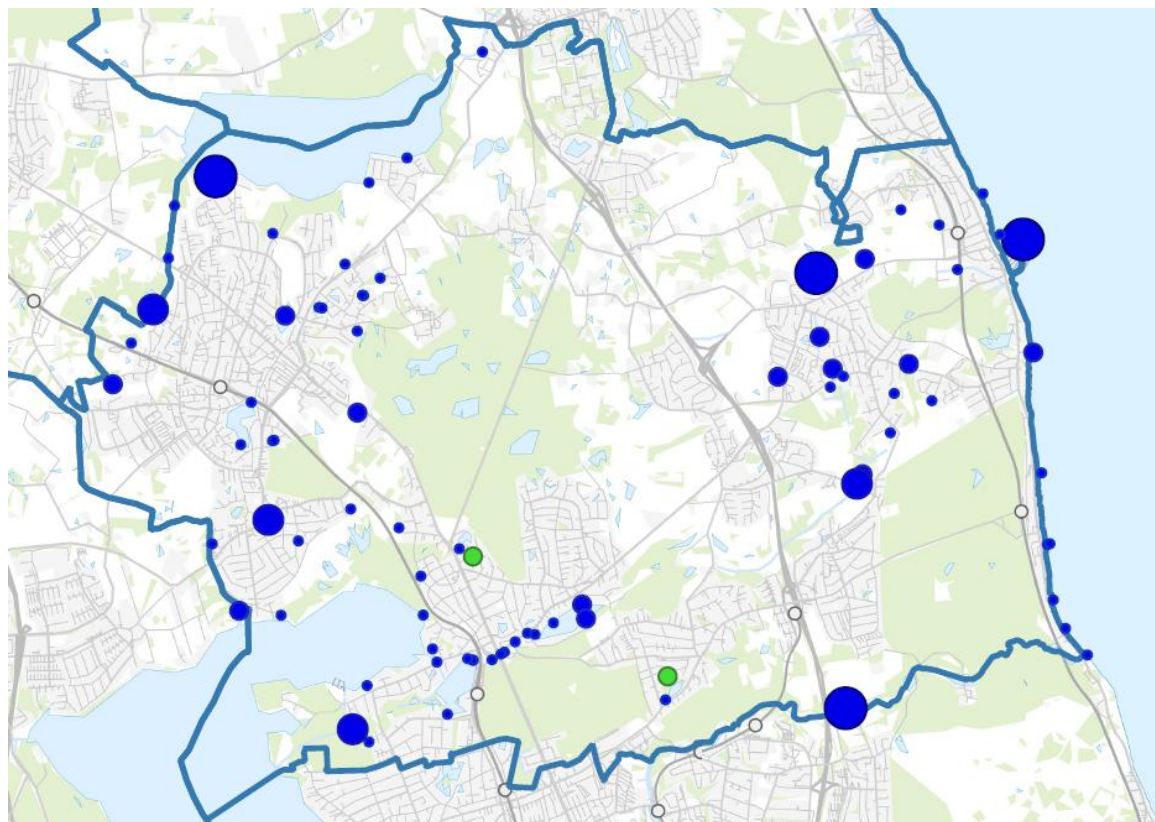


Overløb til vandløb, søer og Øresund

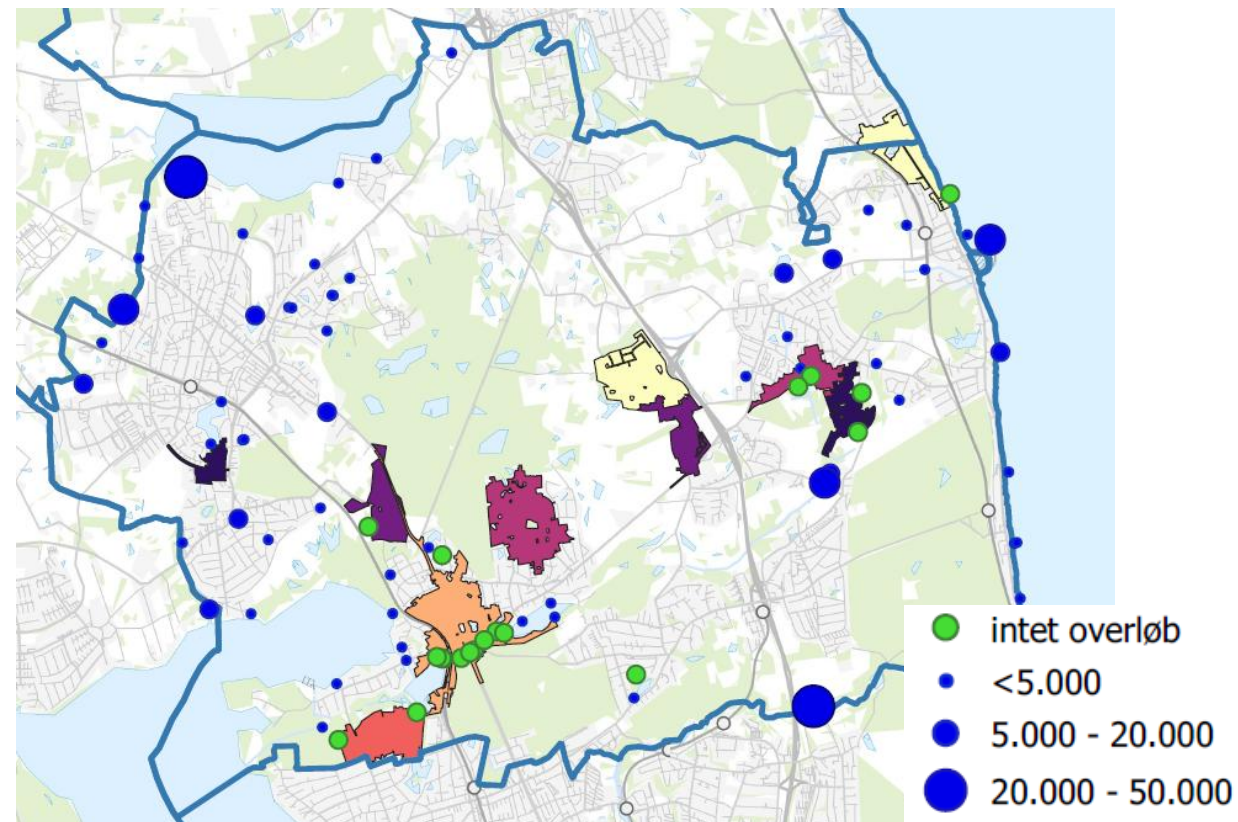


Effekt på overløb efter separatkloakering i 2034

Overløb i dag i m³/år



Overløb i 2034 i m³/år



Regnvandet skal renses, inden det udledes til søer og vandløb



Vi skal finde den bedste måde at adskille spildevand og regnvand på

Under jorden

Over jorden

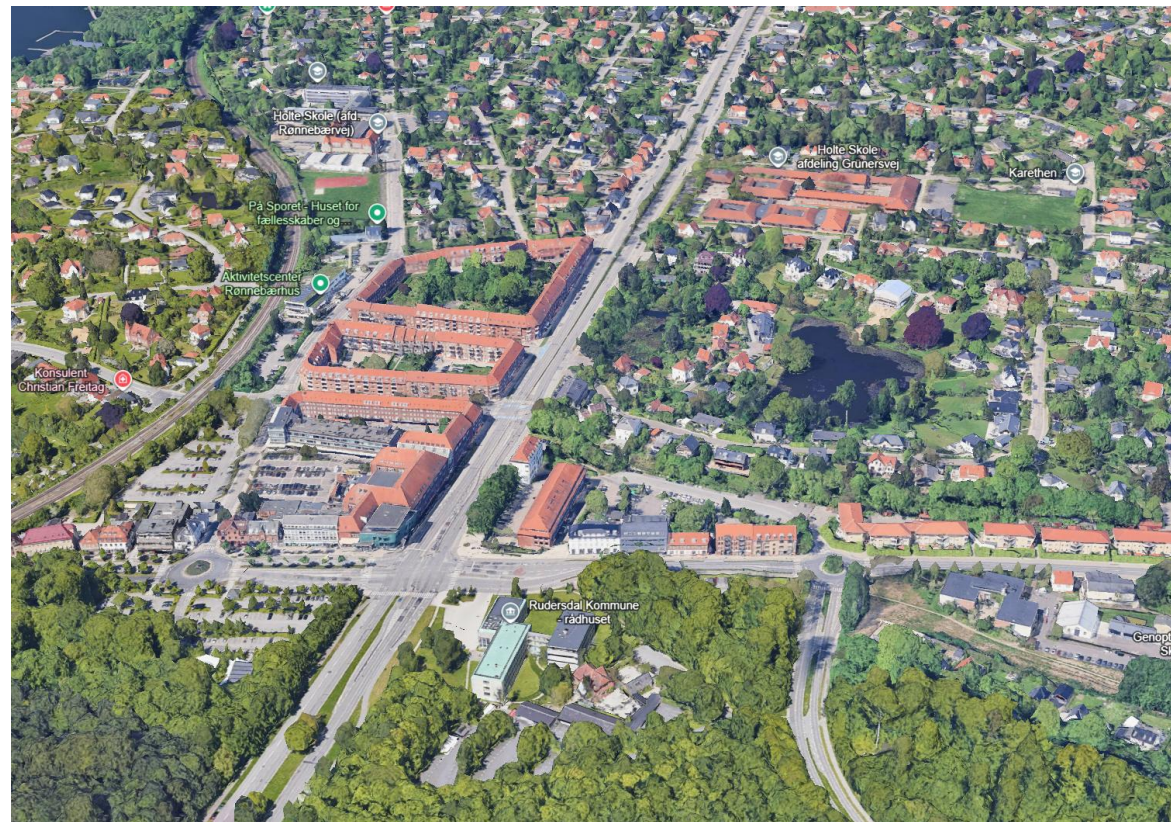


Vi skal finde plads til at forsinke og rense regnvandet, før det ledes tilbage til naturen

Øverød Nord



Holte Midt



Fokus på bæredygtighed

Genbrug af kloakledninger

- Vi undersøger, om vi kan genbruge fælleskloakken til enten:
 - Spildevand
 - Regnvand
- For at reducere klimaaftrykket i forhold til materialer og gravearbejde.

Reducere jordkørsel

- Genindbygge jorden
- Lokale jorddepoter

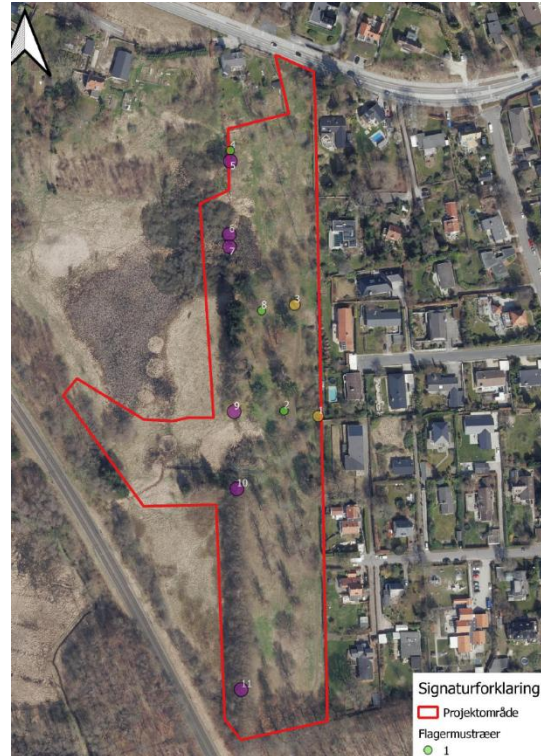
Eldrevne anlægsmaskiner



Proces – naturkortlægning



Padder



Flagermus



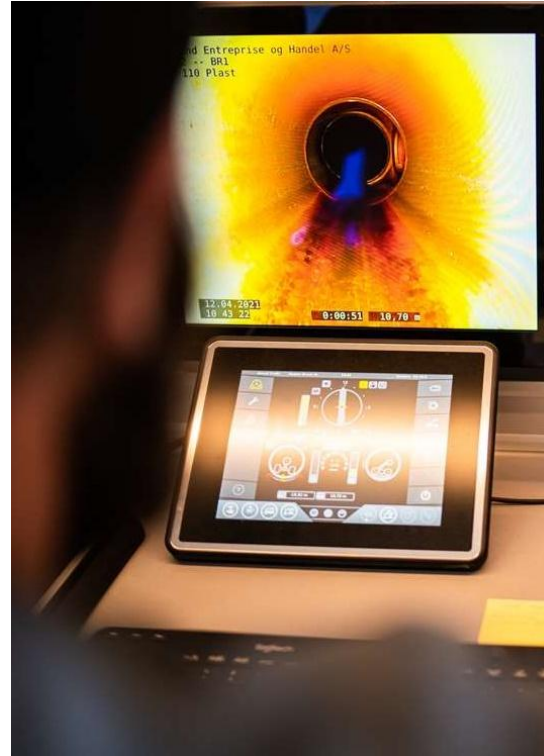
Kortlægning

Planlægning

Proces – tekniske undersøgelser og nyt system



Undersøgelse af jordbundsforhold



TV-inspektion af kloakkerne



Dimensionere og optegne nyt kloaksystem

Planlægning

Proces – borgerdialog



Infomøde



Breve



Møder om særlige forhold



Infomøde

Planlægning

Proces – projektering og klar til udførsel



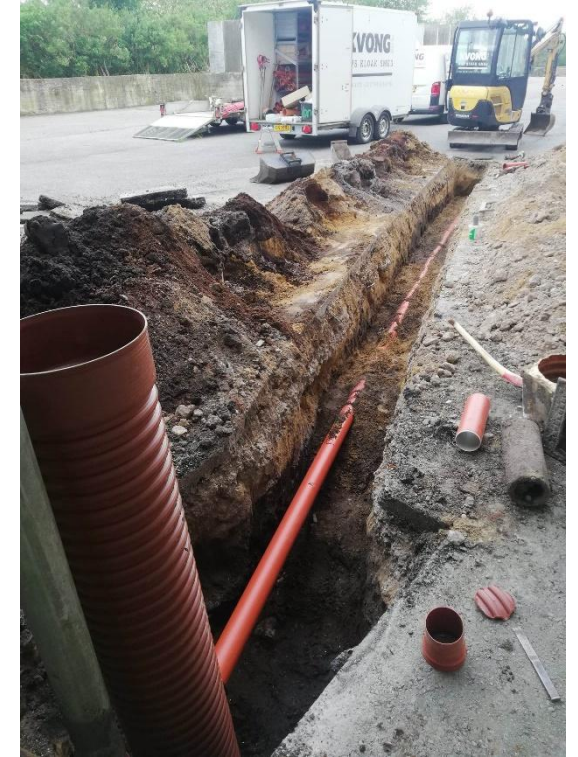
Detailtegning og planlægning af arbejdet



Tilladelser



Aftaler med grundejere



Udbud til entreprenører

Overordnet proces for separatkloakering

Vi er her!



- Brev om kommende separatkloakering
- Info-møde

- Info-møde, status
- Stik- og skelbrøndsskitser
- Åben skurvogn

- Info-møde inden vi går i jorden

Dialog med grundejere om særlige forhold

Holte Midt

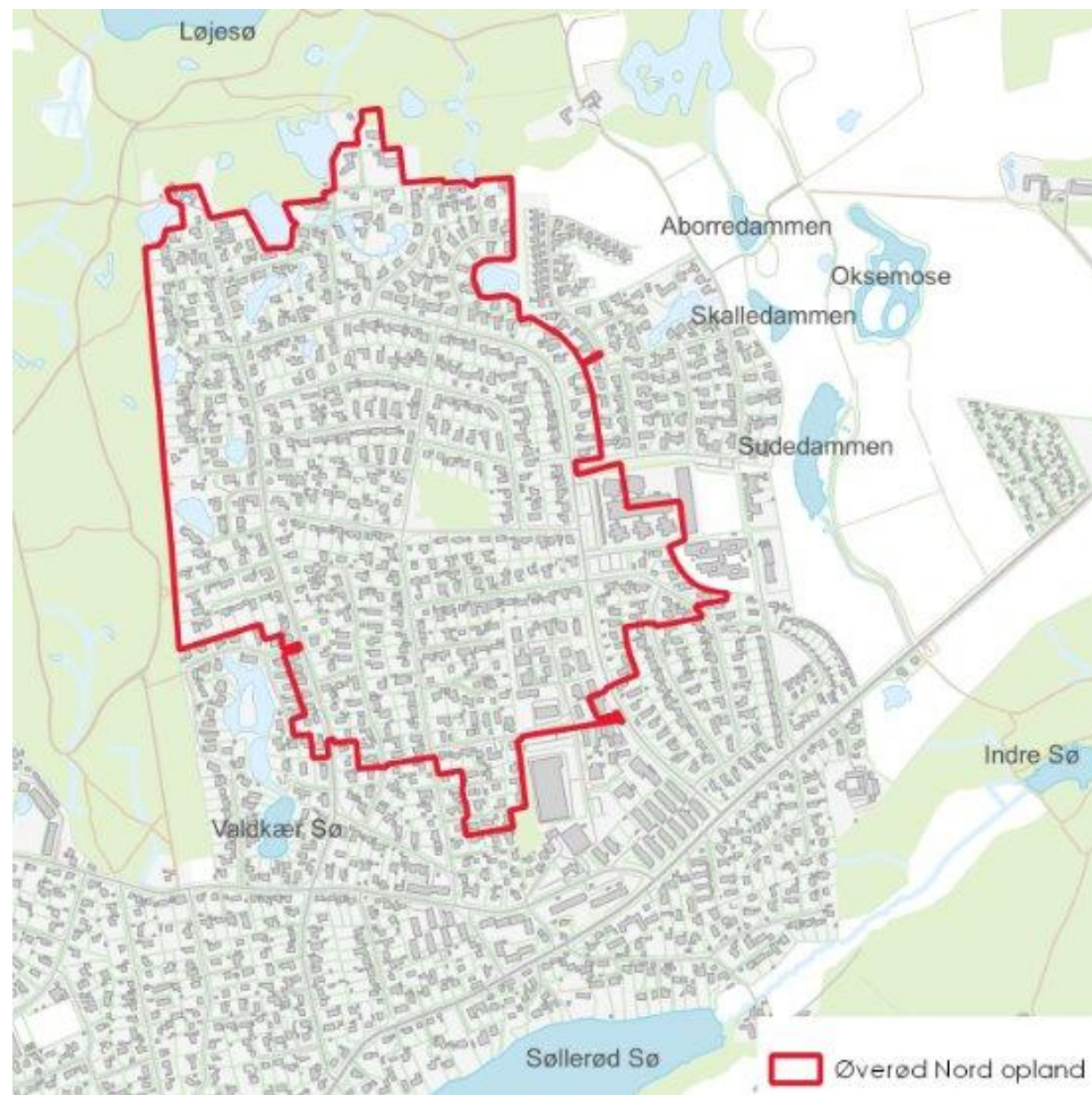
- Ca. 100 hektar – stort område
- Forventet separatkloakering fra 2027-2033 – 15 ha om året i etaper
- Private boliger (villaer og lejligheder), erhverv og butiksliv
- Holte Station, Holte Centrum, Rådhuset
- Overløb fra kloakken i dag til Bækrenden og Vejlesø – og derfra videre til Furesø
- Gammelt og lille kloaksystem
- Trafikalt og bymæssigt knudepunkt
- Tæt bebygget – ikke meget plads til regnvand



Øverød Nord

- Ca. 84 hektar – stort område
- Private boliger (villaer og lejligheder)
- Skovlyskolen, to børnehuse, Plejehjem Altiden fribo Holte
- Erhvervsområde

- Overløb fra fælles kloakken i dag til Søllerød Sø
- Gammelt og lille kloaksystem
- Tæt bebygget – ikke meget plads til regnvandsløsninger



Vi separatkloakerer i etaper 15 ha. om året

Hverdagslivet skal kunne fungere:

- Stort område – ikke arbejde alle steder på en gang
- Vi inddeler området i etaper
- Vi er opmærksomme på gener fra anlægsarbejdet
- Vi går i dialog om forhold, vi skal være opmærksomme på.



Hvad sker der i 2026-2027?

Vi undersøger forholdene i området:

- Gennemfører boringer for at undersøge jordbund og grundvandsforhold
- Udfører naturregistreringer som registrering af flagermustræer og optælling vandsalamandre og tudser
- Opmåler brønde og dæksler
- Udfører tv-inspektioner af ledninger
- Prøveopgravninger mhp. lokalisering af kritiske ledninger



Forventet tidsplan i spildevandsplan 2025

Rækkefølgeplan frem til 2036*

Område	Recipient	Anlægsperiode, offentlige arealer
Holte	Vejlesø/Furesø	2027-2033
Gl. Holte Syd	Maglemoserenden/Øresund	2028-2030
Øverød Nord	Søllerød Sø/Furesø	2028-2031
Rundforbi Nord	Kikhanerenden/Øresund	2028-2029
Birkerød Sø Syd	Dumpedalsrenden/Furesø	2028
Dronninggård Syd	Furesø	2029-2032
Trørød	Kikhanerenden/Øresund	2030-2031
Gl. Holte Nord	Maglemoserenden/Øresund	2031-2034
Vedbæk Kyst Nord	Maglemoserenden/Øresund	2032-2034

Rudersdal Kommune og Novafos informerer dig undervejs

Du hører fra os

- Rudersdal Kommune sender breve ud om frister og påbud. Du har god tid.
- Novafos sender statusbrev ud ca. en gang om året.
- Vi holder fælles informationsmøde flere gange, inden anlægsstart.
- Novafos holder åben skurvogn, når vi sender brev ud med tegning over, hvor du skal tilslutte dit nye regnvandssystem
- Novafos kontakter dig direkte, hvis der er særlige forhold ved din grund.
- Skal du bygge om, eller har du særlige forhold ved din kloakering, så er du altid velkommen til at kontakte os.

Følg med

- Hos Rudersdal Kommune: www.rudersdal.dk/separatkloakering
- Hos Novafos: www.novafos.dk/klima-rudersdal

Spørgsmål

v/Lis Ravn, afdelingsleder, Rudersdal Kommune

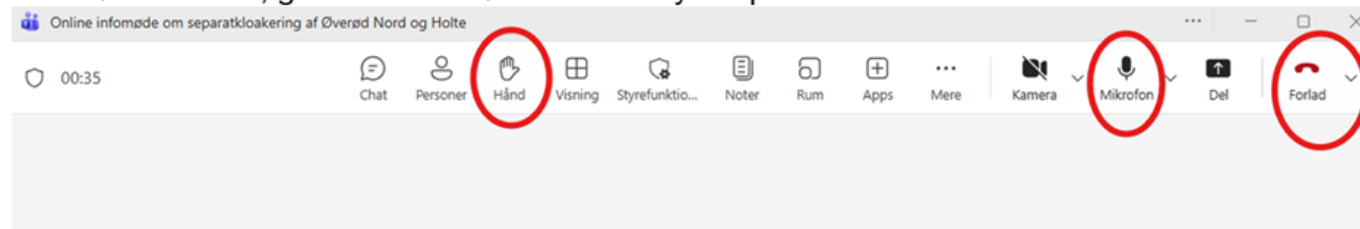
Sådan stiller du spørgsmål efter oplæggene

- Ræk hånden op.
- Når det bliver din tur, giver vi dig adgang til mikrofonen.
- Du skal herefter selv tænde for mikrofonen og dit kamera, hvis du har haft det slukket.
- Start gerne med at præsentere dig selv, inden du stiller dit spørgsmål.

Sådan stiller du spørgsmål og går ud af mødet:

Hvis du efter oplæggene har spørgsmål, skal du række en virtuel hånd op og tænde din mikrofon, når den er blevet aktiveret af mødearrangøren.

Når mødet er slut, går du ud af mødet ved at trykke på "Forlad".



Tak for i aften

